

# 434F

## Chargeuse-Pelleteuse



### Moteur diesel 3054C DIT Cat®\*

	Standard	En option
Puissance brute (ISO 14396) à 2 200 tr/min	68,5 kW (93 ch)	74,5 kW (101 ch)
Puissance nette (ISO 9249) à 2 200 tr/min	64,9 kW (88 ch)	70,9 kW (96 ch)

### Moteur avec turbocompresseur et refroidisseur d'admission C4.4 Cat\*\*

	Standard	En option
Puissance brute (ISO 14396) à 2 200 tr/min	74,5 kW (101 ch)	—
Puissance nette (ISO 9249) à 2 200 tr/min	70,5 kW (96 ch)	—

\*Conforme à la norme antipollution Niveau II (directive européenne 97/68/CE).

\*\*Conforme à la norme antipollution de la directive européenne 2004/26/CE, Niveau IIIA.

### Poids

Poids en ordre de marche	9 498 kg
--------------------------	----------

### Performances de la chargeuse

Capacité (SAE nominale)	1,15 m <sup>3</sup>
Capacité de levage à la hauteur maximale	4 699 kg
Force d'arrachage	63,3 kN
Hauteur de charnière maximale	3 518 mm
Hauteur de vidage à l'angle maximal	2 745 mm
Portée de vidage à l'angle maximal	923 mm

# Des performances nouvelle génération.

## **Bras de chargeuse à levage parallèle optimisés**

*La nouvelle Chargeuse-pelleteuse 434F présente une conception de bras entièrement repensée, offrant ainsi des performances supérieures dans la terre.*

## **Circuit hydraulique efficace**

*Une pompe à pistons axiaux extrêmement efficace détecte automatiquement le débit approprié pour l'application, permettant ainsi un contrôle sans à-coup et des performances élevées pour des régimes moteur réduits.*

## **Facilité d'entretien**

*Le modèle 434F offre désormais un ensemble de refroidissement à charnière, un capot moteur facile à ouvrir et un système facile à régler de tampons d'usure pour les stabilisateurs et le bras télescopique. Ainsi, les immobilisations de la machine sont limitées et le conducteur profite d'un confort accru.*

## **Filtre à air de la cabine**

*Le modèle 434F dispose d'un filtre à air de la cabine facilement accessible, situé au niveau du garde-boue arrière droit. Pour limiter la pénétration de la poussière dans le filtre à air, l'admission d'air se trouve en hauteur.*

## **Grand réservoir de carburant**

*Le réservoir de carburant de 160 litres non métallique, en association avec le moteur et le circuit hydraulique haute efficacité Cat, permet désormais de prolonger les intervalles entre les pleins, pour plus de commodité. La réduction de la condensation et l'absence de corrosion interne offrent une disponibilité optimale.*

## **Table des matières**

Pneus de dimensions identiques.....	4
Poste de conduite .....	6
Chargeuse .....	8
Pelleteuse.....	9
Circuit hydraulique.....	10
Transmission.....	11
Outils de travail.....	12
Assistance client.....	13
Facilité d'entretien.....	13
Spécifications.....	14
Équipement standard et options .....	19





**La nouvelle génération de chargeuses-pelleteuses de la série F perpétue la tradition de conception et d'innovations de la marque Cat. Fruit de plus de 25 années d'expérience, la sixième génération de la série F établit de nouvelles références en matière.**

**Rendez-vous chez votre concessionnaire Cat le plus proche dès aujourd'hui et essayez la nouvelle génération de chargeuses-pelleteuses Caterpillar.**



### **Direction à alignement automatique**

Changer de mode de direction n'a jamais été aussi simple ! Un circuit de direction à alignement automatique engage les modes de direction lorsque les roues tournent via l'axe de la machine.

### **Essieux et blocage de différentiel**

Les essieux Cat extra-robustes dont est équipé le modèle 434F peuvent être utilisés dans les conditions les plus difficiles et le système de blocage du différentiel de l'essieu arrière assure le maintien de la traction quel que soit l'état du sol.

### **Commande de traction**

Passage de 2 roues motrices (2RM) à la traction intégrale (AWD) à l'aide du sélecteur de mode de conduite à trois positions. Un troisième mode, 2 roues motrices avec freinage sur toutes les roues, active la traction intégrale lors du freinage et revient à 2 roues motrices lorsque la pédale de frein est relâchée, ce qui garantit un effort de freinage efficace dans des conditions de conduite dangereuses et réduit l'usure des pneus.

### **Revêtement par dépôt électrolytique**

Le modèle 434F est protégé par une couche de fond électrodéposée (E-Coat), qui scelle complètement chaque composant métallique et offre un degré supérieur de protection contre les dégradations et la corrosion. La couche de finition en polyuréthane hautement résistant permet en outre au modèle 434F de garder longtemps son aspect neuf, pour un prix de revente optimal.

### **Filtre à air du moteur**

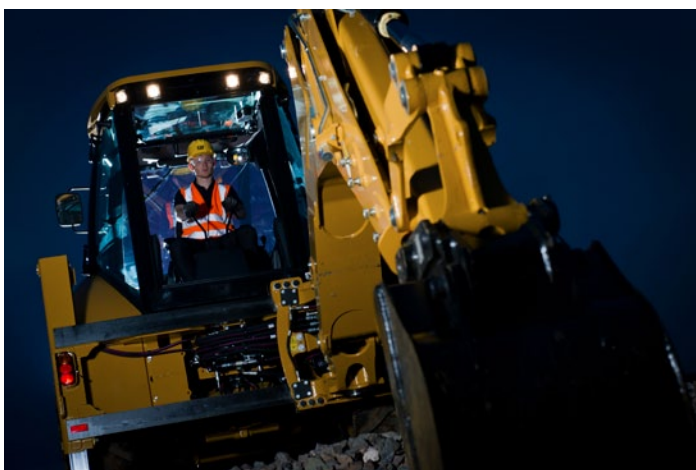
Le filtre à air de type sec, à joint axial, intègre un préfiltre et un système automatique d'éjection de la poussière. Cette conception permet de prolonger la durée de service du filtre en conditions poussiéreuses et, par conséquent, de réduire les temps d'entretien et les frais associés.

### **Refroidissement en cas de température élevée**

Le modèle 434F est équipé d'un bloc de refroidissement pour températures élevées, qui permet de l'utiliser jusqu'à une température de 50° C.

### **Projecteurs**

Le modèle 434F est équipé de projecteurs réglables à l'avant et à l'arrière. Le conducteur peut ainsi diriger le faisceau lumineux sur l'emplacement de son choix, pour un éclairage maximal de la zone de travail quelles que soient les conditions de lumière ambiante.



# Pneus de dimensions identiques

Polyvalence sur tous les terrains.



## Portance améliorée

La 434F peut être utilisée sur des terrains impraticables pour des machines standard à pneus de dimensions différentes. Une portance élevée et une pression des pneus au sol réduite permettent à la machine de fonctionner sur des terrains particulièrement difficiles, tels que les chantiers de construction dans des zones non industrialisées, ou pour l'entretien des exploitations agricoles. Des zones considérées comme « hors limites » pour d'autres types de machines sont accessibles pour la chargeuse-pelleteuse Cat à pneus de même dimension, augmentant ainsi sa productivité et son taux d'utilisation.

## Performances accrues de la chargeuse

Une hauteur de levage plus élevée, un godet large et des forces d'arrachage supérieures permettent à la 434F de réaliser des travaux de charge hautement productifs, tels que le chargement de trémie, le transfert de matériel de terrassement, le nivellement et le chargement.

## Choix de pneumatiques

Le modèle 434F est proposé avec des pneus à carcasse radiale ou diagonale de 24" ou 28". Vous pouvez ainsi choisir les pneus les mieux adaptés à votre application ou à votre budget.

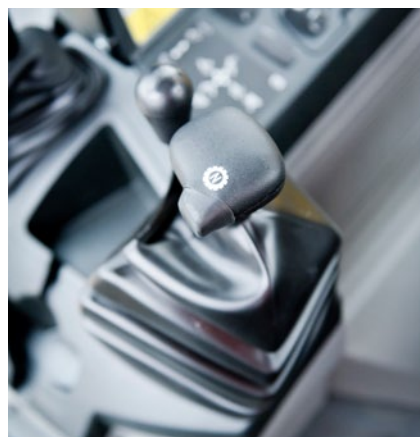
## Direction intégrale

La direction intégrale de série permet de sélectionner la direction à deux roues, la marche en cercle ou la marche en crabe, offrant ainsi à la machine un excellent diamètre de braquage et une bonne maniabilité dans les espaces restreints.



# Poste de conduite

Profitez d'une visibilité optimale sur le chantier depuis un environnement confortable.





L'intérieur spacieux, au design moderne, offre confort et simplicité d'utilisation, répondant ainsi aux besoins du conducteur le plus exigeant. Grâce à la largeur de la cabine, le passage de la position chargeuse à la position pelleteuse est facilité et les éventuels obstacles sont éliminés. Le confort dans la cabine a également été amélioré par le siège à suspension pneumatique Cat, qui permet de réduire la fatigue du conducteur tout au long de la journée de travail.

Facile à ouvrir, la vitre arrière monobloc améliore la visibilité sur la zone environnante et fournit au conducteur une ventilation adaptée par temps chaud. L'essuie-glace arrière assure une bonne visibilité en cas de pluie ou dans des environnements poussiéreux, en nettoyant une grande partie du pare-brise arrière.

Toutes les commandes sont facilement accessibles, avec une excellente ergonomie. Les vitres teintées sont standard sur toutes les cabines.

D'autres fonctionnalités, telles que les commandes des stabilisateurs à distance, les grandes aérations réglables réparties dans la cabine et les jauges bien lisibles, offrent au conducteur un environnement de travail conçu pour réduire sa fatigue et augmenter sa productivité.



### **Commandes de conduite**

Une ergonomie optimale de la cabine est indispensable pour aider le conducteur à atteindre une productivité maximale. Des leviers à compensation de pression placés judicieusement limitent les efforts et garantissent une précision optimale des commandes pour une productivité maximale.

### **Siège à suspension pneumatique Cat**

Le siège représente l'interface principale entre la machine et le conducteur. Le siège à suspension pneumatique Cat offre au conducteur une plate-forme de travail confortable, ce qui permet de renforcer sa productivité tout en réduisant le plus possible sa fatigue.

### **Supports de cabine**

La cabine est fixée au châssis principal à l'aide de silentblocs afin de réduire les vibrations et le bruit et d'offrir ainsi au conducteur un environnement de travail parfaitement confortable.

### **Chauffage/ventilation/climatisation**

Le modèle 434F est doté en option d'un puissant système de climatisation dont l'efficacité permet au conducteur de rester au frais lorsque les températures grimpent. Le système de ventilation offre également des fonctions de désembuage, de dégivrage et de chauffage.

# Chargeuse

Les chargeuses à levage parallèle atteignent de nouveaux sommets.

## Performances de la chargeuse

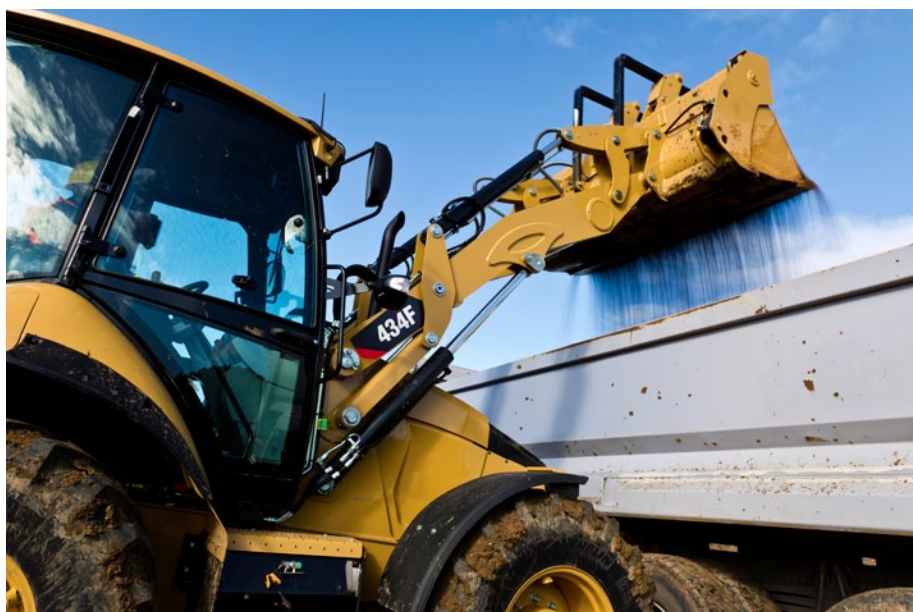
Conçue pour la performance, la 434F affiche une force d'arrachage supérieure. Elle charge plus haut et plus loin, pour vous simplifier le chargement et le pelletage. Les bras de levage parallèle offrent une mise à niveau automatique standard, permettant un levage en toute sécurité de n'importe quelle charge posée sur palette. Un large choix de godets normal GP ou de godets tous-travaux permet d'améliorer la polyvalence. De la même façon, le nouveau capot abaissé offre une meilleure visibilité, dégagée sur le sommet du godet.

## Retour automatique du godet au creusement

Le modèle 434F est équipé de série du système de rappel automatique du godet au creusement. Ce système réduit les temps de cycle de chargement en ramenant automatiquement le godet de la chargeuse à la position de creusement lors de l'abaissement des bras. Pendant l'abaissement au niveau du sol des bras de la chargeuse, le godet se remet en position, prêt pour la charge suivante.

## Commande antitangage

Proposé en option, le système antitangage Cat réduit les tangages et les à-coups de la machine. Il garantit à l'utilisateur un déplacement plus homogène dans toutes les applications (chargement-transport, déplacement sur le chantier ou sur route, etc.). Le système se commande au moyen d'un interrupteur placé sur la console avant.







# Pelleuse

Une puissance impressionnante dans la terre.

## Flèche de type pelle hydraulique

Qu'il s'agisse de charger des camions sur une route étroite avec très peu de dégagement, ou de creuser par-dessus des obstacles, par exemple un mur, la flèche de type pelle hydraulique réalise facilement les tâches les plus exigeantes. La polyvalence, les forces d'arrachage élevées, la précision des commandes du circuit hydraulique à détection de charge et répartition du débit sont autant de caractéristiques qui permettent au modèle 434F d'atteindre des niveaux élevés de productivité, tout en exigeant un minimum d'effort de la part du conducteur. La conception étroite de la flèche offre une visibilité optimale sur l'outil de travail.

## Bras télescopique

La 434F est disponible avec un bras télescopique permettant d'accroître la profondeur d'excavation et la portée de travail, ce qui améliore la polyvalence de la machine et son utilisation. La section intérieure coulissante protège les tampons d'usure de la saleté. Elle permet de prolonger l'intervalle entre les réglages et les remplacements. Elle permet de prolonger l'intervalle entre les réglages et les remplacements. Les conduites auxiliaires destinées à l'utilisation des outils de travail empruntent des passages protégés. Ainsi, elles ne sont pas endommagées dans les tranchées les plus étroites.

## Châssis coulissant et châssis pivotant

Conçu pour faciliter la maintenance nécessaire, le châssis coulissant de la Série F possède des dispositifs de verrouillage externes, et il n'est plus nécessaire de démonter la pelle rétro lors des opérations de maintenance. Les axes du châssis pivotant et du pied de flèche sont dotés de bagues remplaçables au niveau des alésages.

## Déport latéral entraîné

Il fournit une assistance hydraulique permettant au conducteur de positionner facilement la pelleuse sur toute la largeur du châssis H, sans devoir mettre le godet au sol. Une solution idéale pour les applications telles que le gaz, l'électricité, les télécoms, etc.



## Circuit hydraulique

Un fonctionnement efficace et souple.

### Circuit hydraulique à détection de charge

Vous ne travaillez sûrement pas constamment à pleine puissance. Alors pourquoi la machine devrait-elle tourner à plein régime, consommer plus de carburant, faire plus de bruit et s'user plus vite ?

Le modèle 434F est équipé d'un circuit hydraulique à détection de charge à centre fermé, qui s'adapte automatiquement à la puissance et au débit hydrauliques afin de répondre aux exigences requises par la tâche à effectuer. Qu'il s'agisse du creusement d'une tranchée à pleine force ou d'une excavation plus délicate autour de conduites, vous conservez une maîtrise totale.

Le circuit étant très peu sollicité, sauf en cas de besoin, les pertes parasites sont moindres, laissant davantage de puissance disponible pour l'effort à la jante, garantissant ainsi une meilleure efficacité de chargement et de transport sur route.

### Répartiteurs de débit

La 434F intègre également des répartiteurs de débit hydraulique qui garantissent une bonne alimentation en huile des vérins de l'équipement et une meilleure maîtrise, tout en éliminant les déficits d'huile lorsque plusieurs fonctions sont utilisées.

### Matériel

Le modèle 434F est équipé d'une pompe à pistons à cylindrée variable très performante. Le flexible hydraulique, à la fois fiable et hautement performant, est constitué de deux solides couches d'acier tressé, tandis que les raccords à joints toriques axiaux constituent un dispositif à toute épreuve garantissant une excellente longévité et une grande résistance aux dégâts engendrés par les pics de pression et les impulsions hydrauliques.

# Transmission

Performances élevées sur tous les terrains.

## Convertisseur de couple

Un convertisseur de couple de rapport 2,64:1 sur la 434F fournit une puissance de poussée et une accélération incroyables, que ce soit pour les déplacements sur route ou lors des chargements.

## Transmission Auto-Shift

La sélection de vitesse automatique, avec cinq vitesses en marche avant et trois vitesses en marche arrière, réduit les efforts du conducteur, tout en conservant une précision de changement de vitesse et en engageant un entraînement puissant pour toutes les applications. Le système de modulation pour embrayage hydraulique permet de passer les vitesses en douceur, offrant davantage de confort de conduite quelle que soit la nature du terrain. Le levier au sol devient facultatif grâce à la transmission Auto-Shift en option, ce qui permet un accès facile par la portière de droite.

## Convertisseur de couple verrouillable

Si le déplacement sur route occupe une part importante de vos activités quotidiennes, le convertisseur de couple verrouillable (disponible uniquement sur la transmission Auto-shift en option) permet à la fois de maintenir des vitesses élevées et de réduire la consommation de carburant, d'où un gain de temps et d'argent.



## Vitesse sur route de 40 km/h

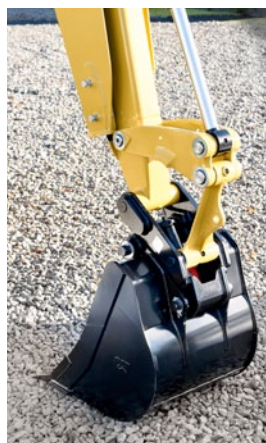
La 434F est équipée de la transmission Power Shuttle standard qui offre une vitesse de translation élevée pouvant atteindre jusqu'à 40 km/h.

Elle utilise un système à quatre vitesses, synchronisé, en prise constante, pour la marche avant comme pour la marche arrière. Le changement de sens de la marche s'effectue à l'aide d'un levier judicieusement placé sur la colonne de direction, tandis que la sélection des rapports se fait au moyen du levier de vitesse au plancher.

La chargeuse-pelleteuse Cat vous permet de vous mettre au travail plus rapidement.

# Outils de travail

Faites-en toujours plus grâce au vaste choix d'outils polyvalents disponibles.



## Godets de la chargeuse

Les godets normal GP et les godets hydrauliques tous-travaux sont disponibles sur la 434F. Ils peuvent être équipés d'une lame de coupe ou de dents à boulonner. Les godets tous-travaux sont disponibles en option avec des fourches repliables.

## Godets de pelleuse

Pour faire face à la variété des types de sols et des applications d'excavation, de nombreuses conceptions de godet sont disponibles ; Usage courant, Extra-robuste, Grande capacité et Service intensif (roche). Vous pouvez monter soit des dents à boulonner, soit des adaptateurs à souder avec dents à claveter. Des godets spéciaux sont également proposés : Curage de fossés, Creusage de tranchées, Godets trapézoïdaux.

## Tarière

La tarière Cat convient au perçage du sol dans un grand nombre d'applications. Grâce à la variété des mèches et des systèmes d'entraînement proposés, vous disposez toujours de l'outil adapté.

## Fraiseuse de chaussée

Conçue pour le fraisage de l'asphalte et du béton, la fraiseuse de chaussée Cat propose des fonctions telles que le contrôle de profondeur et la mise à niveau automatique.

## Compacteur à plaque

Destiné aux applications de creusement de tranchée ou d'édification de talus, le compacteur à plaque vibrante Cat compacte la terre, le sable et le gravier avant le coulage du béton ou l'épandage de l'asphalte.

## Marteau

Les marteaux hydrauliques Cat sont conçus pour casser le béton, l'asphalte ou la roche en fonctionnant à puissance constante. Des options insonorisées permettent de satisfaire aux réglementations en vigueur.

## Attaches à double accouplement

Les attaches rapides mécaniques ou hydrauliques permettent de changer facilement d'outil de travail, pour une machine encore plus polyvalente. Grâce à la conception innovante des chevilles, les attaches assurent un serrage sans jeu pour toute leur durée de service.

Contactez votre concessionnaire Cat pour de plus amples informations.

# Assistance client

Des services d'assistance client de tout premier ordre.

## Contrats d'assistance client (CSA)

Votre concessionnaire Cat peut vous proposer toute une gamme de contrats d'assistance client (ou contrats CSA). Chaque contrat peut ensuite être ajusté selon vos moyens financiers et vos exigences.

Les concessionnaires sont également en mesure de proposer un vaste choix d'options, de l'entretien préventif complet avec le service S-O-S<sup>SM</sup> au contrat d'assistance client portant uniquement sur les pièces de rechange. La protection de votre investissement et le calcul précis de vos mensualités vous aideront à gérer plus efficacement votre entreprise.

## Financement

Connaissez-vous le large éventail de financements qu'offre votre concessionnaire ? Celui-ci peut vous proposer plusieurs forfaits adaptés à vos besoins.

## Choix de la machine et formation

Votre concessionnaire peut vous aider à choisir une machine en fonction de vos besoins et à minimiser les coûts d'exploitation. La machine à laquelle vous pensez est-elle vraiment adaptée à vos besoins ? Y a-t-il une meilleure solution ?

Votre concessionnaire peut également vous conseiller des techniques d'utilisation visant à minimiser l'usure, à optimiser la productivité et à limiter les frais d'exploitation.



# Facilité d'entretien

Accès aisé pour l'entretien, gage de disponibilité.

## Entretien réduit

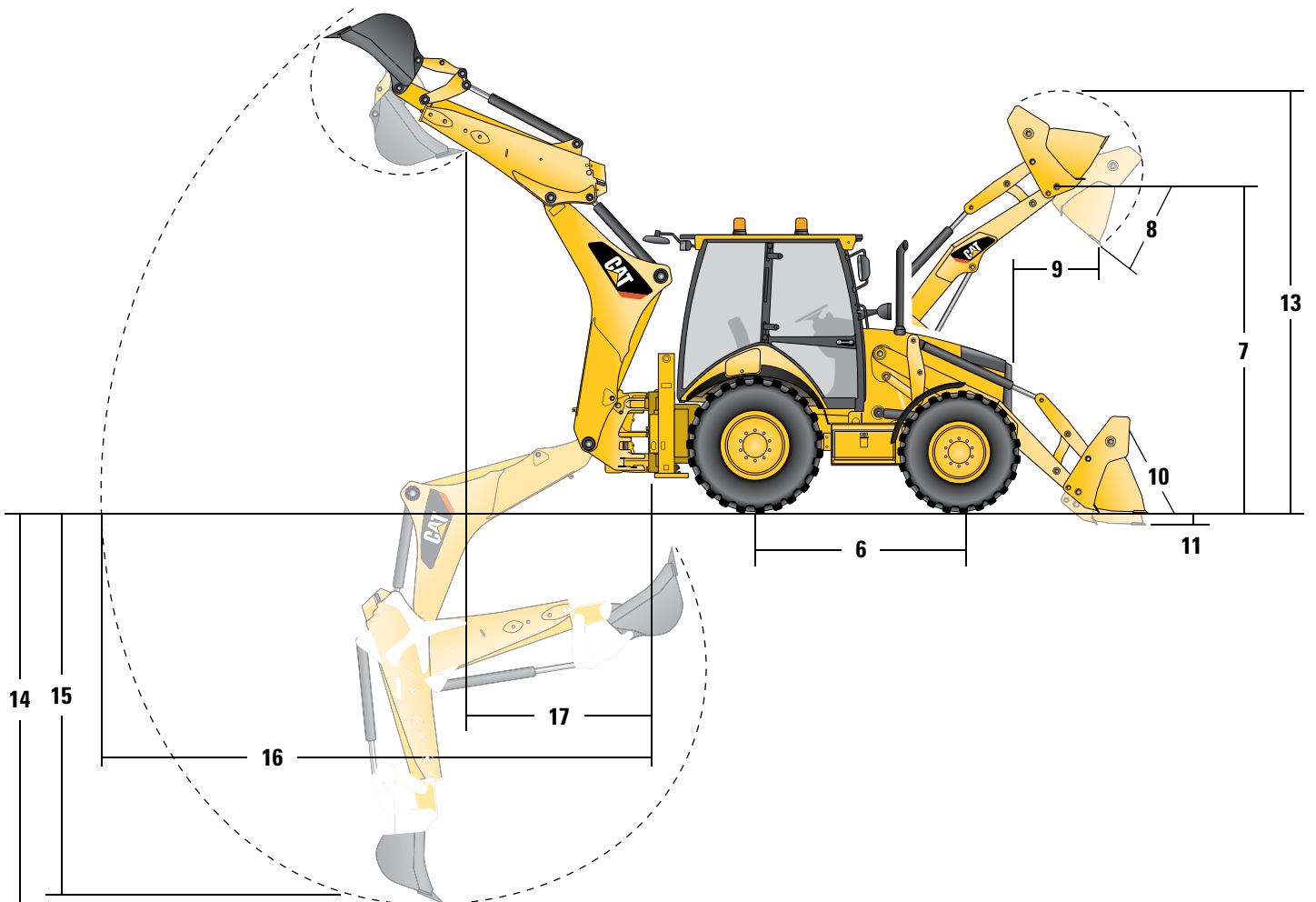
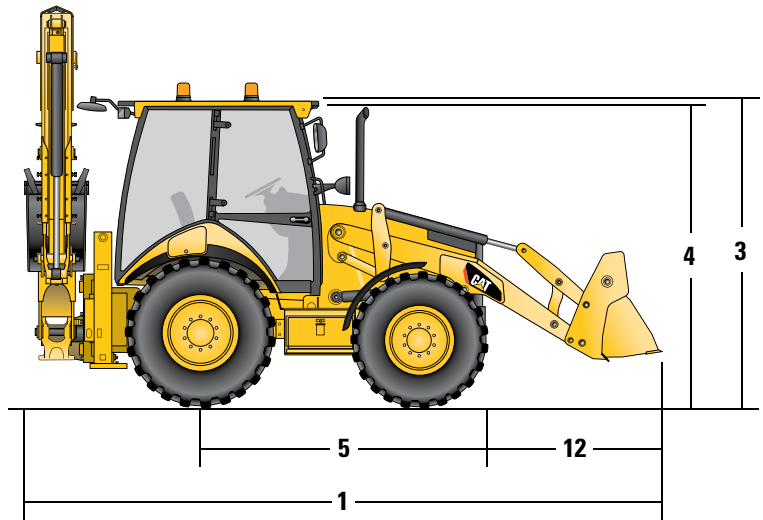
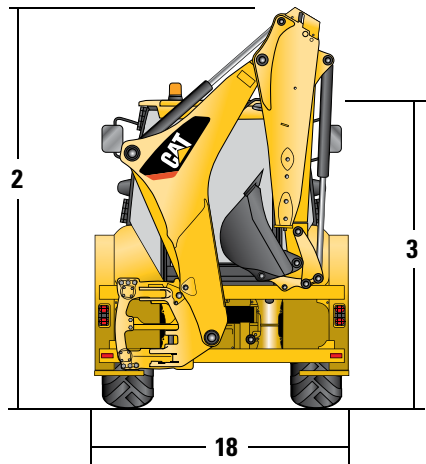
Grâce à la facilité d'accès à tous les points de contrôle quotidien du moteur (points de remplissage, filtre à air, réservoirs de lave-vitre, indicateurs visuels, etc.) le nouveau capot de moteur établit une référence sur le marché. Il est pourvu du meilleur ensemble de refroidissement monté sur charnière de sa catégorie, pour faciliter la maintenance régulière par le conducteur. La Série F perpétue la conception comprenant un essieu oscillant, des joints universels de l'arbre de transmission et des tourillons scellés à vie. L'entretien quotidien, souvent synonyme de corvée pour le conducteur, est réduit au minimum sur la 434F.

## Conception du bras et de la flèche

La conception du bras et de la flèche permet de faire tous les réglages directement sur site, au moyen d'un simple mécanisme de blocage : le démontage n'est plus nécessaire. Les tirants du stabilisateur peuvent également être réglés depuis l'extérieur, ce qui contribue à réduire les immobilisations de la machine et les contraintes.



# Spécifications de la Chargeuse-pelleteuse 434F



## Dimensions de la machine

	Normal GP	Tous-travaux	Tous-travaux avec fourches
Longueur hors tout (chargeuse au sol, pelle orientée vers l'extérieur)	7 574 mm	7 553 mm	7 553 mm
<b>1</b> Longueur hors tout pour le déplacement sur route	5 857 mm	5 842 mm	5 845 mm
Longueur de transport hors tout	5 921 mm	5 900 mm	5 900 mm
<b>2</b> Hauteur de transport hors tout	3 780 mm	3 780 mm	3 780 mm
Largeur hors tout (machine, sans godet)	2 322 mm	2 322 mm	2 322 mm
<b>3</b> Hauteur au sommet de la cabine/du toit	2 889 mm	2 889 mm	2 889 mm
<b>4</b> Hauteur au sommet de la cheminée d'échappement	2 754 mm	2 754 mm	2 754 mm
Garde au sol (minimale)	320 mm	320 mm	320 mm
<b>5</b> De l'axe du pont arrière à la calandre avant	2 795 mm	2 795 mm	2 795 mm
Voie des roues avant	1 826 mm	1 826 mm	1 826 mm
Voie des roues arrière	1 707 mm	1 707 mm	1 707 mm
<b>6</b> Empattement 2 RM/Traction intégrale	2 235 mm	2 235 mm	2 235 mm

## Dimensions et performances – Chargeuse

	Normal GP	Tous-travaux	Tous-travaux avec fourches
Capacité du godet	1,15 m <sup>3</sup>	1,15 m <sup>3</sup>	1,15 m <sup>3</sup>
Largeur	2 434 mm	2 434 mm	2 434 mm
Capacité de levage à la hauteur maximale	4 699 kg	4 366 kg	4 173 kg
Force d'arrachage	63,3 kN	63,6 kN	62,2 kN
Charge limite d'équilibre au point d'arrachage	6 772 kg	6 579 kg	6 397 kg
<b>7</b> Hauteur de charnière maximale	3 518 mm	3 518 mm	3 518 mm
<b>8</b> Angle de vidage à la hauteur maximale	45°	45°	45°
Hauteur de vidage à l'angle maximal	2 745 mm	2 760 mm	2 760 mm
<b>9</b> Portée de vidage à l'angle maximal	923 mm	908 mm	908 mm
<b>10</b> Angle de redressement maximal du godet au niveau du sol	44°	44°	44°
<b>11</b> Profondeur d'excavation	154 mm	154 mm	154 mm
Angle de nivellement maximal	109°	110°	110°
<b>12</b> Grille jusqu'à la lame de coupe du godet, en position de transport	1 495 mm	1 481 mm	1 484 mm
<b>13</b> Hauteur maximale en ordre de marche	4 386 mm	4 463 mm	4 341 mm
Poids (dents ou fourches non incluses)	438 kg	752 kg	927 kg

## Dimensions et performances - Pelleteuse

	Standard	Bras télescopique rétracté	Bras télescopique allongé
<b>14</b> Profondeur d'excavation SAE maximale	4 379 mm	4 383 mm	5 360 mm
Profondeur d'excavation maximale du fabricant	4 884 mm	4 889 mm	5 806 mm
<b>15</b> Profondeur d'excavation, fond plat de 610 mm	4 336 mm	4 339 mm	5 326 mm
Portée depuis l'axe du pont arrière au niveau du sol	6 750 mm	6 755 mm	7 679 mm
<b>16</b> Portée depuis l'axe de pivotement au niveau du sol	5 660 mm	5 665 mm	6 589 mm
Hauteur maximale en ordre de marche	5 548 mm	5 547 mm	6 115 mm
Hauteur de chargement	3 879 mm	3 890 mm	4 457 mm
<b>17</b> Portée de chargement	1 808 mm	1 758 mm	2 642 mm
Angle de rotation	180°	180°	180°
Rotation du godet	205°	205°	205°
<b>18</b> Stabilisateur (largeur hors tout)	2 352 mm	2 352 mm	2 352 mm
Force d'excavation du godet	63,4 kN	63,4 kN	63,4 kN
Force d'excavation du bras	38,2 kN	36,8 kN	26,9 kN

# Spécifications de la Chargeuse-pelleteuse 434F

## Moteur

Modèle de moteur	3054C Cat*	C4.4 Cat**
Puissance nominale (standard)	2 200 tr/min	2 200 tr/min
Puissance brute – ISO 14396	68,5 kW/93 ch	74,5 kW/101 ch
Puissance nette – ISO 9249	64,9 kW/88 ch	70,5 kW/96 ch
Puissance nette – 80/1269/CEE	64,9 kW/88 ch	70,5 kW/96 ch
Puissance nominale (en option)	2 200 tr/min	
Puissance brute – ISO 14396	74,5 kW/101 ch	—
Puissance nette – ISO 9249	70,9 kW/96 ch	—
Puissance nette – 80/1269/CEE	70,9 kW/96 ch	—
Réserve de couple nette à 1 400 tr/min		
68,5 kW/93 ch	38 %	—
74,5 kW/101 ch	31 %	32 %
Réserve de couple maximale à 1 400 tr/min		
68,5 kW/93 ch	384 Nm	—
74,5 kW/101 ch	397 Nm	399 Nm
Alésage	105 mm	105 mm
Course	127 mm	127 mm
Cylindrée	4,4 l	4,4 l

- Toutes les puissances moteur (ch) indiquées sont métriques, y compris sur la page de garde.
  - La puissance nette annoncée désigne la puissance disponible au volant lorsque le moteur est équipé d'un ventilateur, d'un filtre à air, d'un silencieux et d'un alternateur.
  - Peut être utilisé jusqu'à 3 000 m d'altitude.
- \*Conforme à la norme antipollution Niveau II (directive européenne 97/68/CE).  
\*\*Conforme à la norme antipollution Niveau IIIA (directive européenne 2004/26/CE).

## Caractéristiques

- Pistons à trois segments en alliage silicium/aluminium extra-léger pour un maximum de robustesse et de conductivité thermique.
- Vilebrequin forgé en acier au chrome-molybdène avec tourillons durcis par nitruration.
- Bagues d'étanchéité du vilebrequin avant et arrière en Viton et PTFE, avec lamelle de protection anti-poussière.
- Soupapes d'admission en acier au silicium-chrome et soupapes d'échappement stellitées, résistant aux températures élevées, pour une longue durée de service du moteur.
- Bloc-cylindres monobloc en alliage de fonte haute résistance, à nervures profondes, pour un maximum de robustesse et de longévité.
- Courroie d'entraînement auxiliaire frontale à rainures multiples et tension automatique, pour plus de longévité et moins de coûts d'exploitation.
- Culasse en alliage de fonte haute résistance avec surépaisseur des parois et de la tête. Les orifices d'admission et d'échappement sont moulés avec précision pour optimiser le flux des gaz.
- Circuit de carburant à injection directe pour un dosage précis du carburant. Pompe de levage électrique à amorçage automatique pour de meilleures performances en cas de démarrage à froid. Système à filtre unique dans le circuit de carburant pour des coûts d'entretien réduits.
- Couple élevé à bas régime pour des performances optimales de la machine.
- Filtre à air de type sec, à joint axial, avec système automatique d'éjection de la poussière, pour une filtration encore plus efficace.
- Circuits de charge et de démarrage électrique direct 12 V avec batterie sans entretien groupe 31 de 750 A (démarrage à froid).

## Essieux

Transmission intégrale – Standard

### Caractéristiques

- Essieu arrière extra-robuste avec freins autoréglables montés à l'intérieur, blocage de différentiel et réducteurs.
- Transmission intégrale enclenchée par un contacteur situé sur la console avant ou par la pédale de frein lors d'un freinage sur toutes les roues. La transmission intégrale peut être enclenchée à la volée et sous charge, dans n'importe quel rapport en marche avant ou arrière. Les réducteurs externes facilitent l'entretien.
- L'essieu avant de la traction intégrale est monté sur balancier, sous carter étanche et graissé en permanence, donc sans entretien quotidien. Le cylindre de direction à double effet avec angle de braquage de 52° assure également une meilleure maniabilité.

## Direction

Direction entièrement hydrostatique commandée par une unité de régulation manuelle. Circuit de direction auxiliaire disponible à des fins de conformité à la législation routière de certains pays, ainsi qu'à la norme ISO 5010.

### Direction

Type	Roue avant
Direction assistée	Hydrostatique
Vérin, un, à double-effet (traction intégrale)	
Alésage	65 mm
Course	120 mm
Diamètre de la tige	36 mm
Diamètre de braquage	
Roue intérieure non freinée, transmission intégrale	
À l'extérieur des roues avant	10 200 mm
À l'extérieur du godet de chargeuse le plus large	11 700 mm

## Freins

Freins hydrauliques multidisque assistés, entièrement sous protection.

### Caractéristiques

- Freins multidisques Kevlar à bain d'huile, montés à l'intérieur, à commande hydraulique, agissant sur l'arbre d'entrée du réducteur.
- Totalement protégés et étanches.
- Autoréglables.
- Les deux pédales de frein commandées au pied peuvent être jumelées pour la conduite sur route.
- Freins de stationnement/auxiliaires indépendants du circuit des freins de manœuvre. Frein de stationnement actionné mécaniquement par le biais d'un levier situé sur la console droite.
- Conforme à la norme ISO 3450:1996.



## Poids

Chargeuse à levage parallèle standard avec godet tous-travaux 1,15 m<sup>3</sup> avec fourches. Bras télescopique avec godet de pelle rétro à usage standard 610 mm, pneus 24", conducteur de 75 kg, et réservoir de carburant plein.

### Poids

Poids de la machine (plage)	8 428-10 892 kg
Poids en ordre de marche	9 498 kg
Auto-Shift	27 kg
Climatisation	39 kg
Commande antitangage	25 kg
Godet tous-travaux	1,15 m <sup>3</sup>
avec fourches repliables	948 kg
sans fourches repliables	798 kg
Bras télescopique	299 kg
Contrepoids	
Léger	115 kg

## Caractéristiques de la cabine

Entièrement vitrée	✓
Portière droite ouvrable avec vitre ouvrable	✓
Portière gauche ouvrable avec vitre ouvrable	✓
2 vitres fixes latérales à l'arrière	✓
Siège à suspension pneumatique	✓
8 projecteurs (4 à l'avant, 4 à l'arrière)	✓
Tapis de sol	✓
Console de rangement côté gauche	✓
Colonne de direction inclinable	✓
Rétroviseur extérieur	✓
Prise pour gyrophare (2)	✓
Prise électrique interne	✓
Prééquipement radio	✓
Module d'affichage du bloc d'instruments	✓
Pare-soleil	✓
Poignée de volant	✓
Protection antivandalisme	✓
Chauffage de la cabine	✓
Ceinture de sécurité (50 mm)	✓
Climatisation de la cabine	En option

## Poste de conduite

Cadre ROPS/FOPS de série.

Le cadre de protection en cas de retournement (ROPS) et le cadre de protection contre les chutes d'objets (FOPS) proposés par Caterpillar sur cette machine sont conformes aux normes ISO 3471:1994 et 3449:1992, respectivement.

# Spécifications de la Chargeuse-pelleteuse 434F

## Contenances

Circuit de refroidissement	
avec chauffage	22 l
Réservoir de carburant	160 l
Moteur avec filtre à huile	8,8 l
Transmission	
Power Shuttle (transmission intégrale)	18 l
Essieu arrière (rigide/dirigé)	
Carter central	16 l
Réducteur de roue/Réducteur	1,7 l
Essieu avant (transmission intégrale)	
Carter central	14 l
Réducteur de roue/Réducteur	1,7 l
Circuit hydraulique	95 l
Réservoir hydraulique	40 l

## Circuit hydraulique

Circuit à centre fermé, détection de charge et débit variable, transmettant une force hydraulique maximale, indépendamment du régime moteur. Faible consommation de carburant et réduction de l'effort à exercer sur les leviers.

Type	Centre fermé
Type de pompe	À débit variable, à pistons axiaux
Capacité de la pompe	125 l/m à 2 200 tr/min
Pression du circuit	
Pelleteuse	250 bar
Chargeuse	250 bar

## Transmission

La transmission Power Shuttle de série offre quatre vitesses en marche avant et en marche arrière, entièrement synchronisées. La transmission Auto-Shift en option peut être utilisée en mode automatique ou manuel.

	Power Shuttle	Auto-Shift
Marche avant		
1re	5,8 km/h	5,7 km/h
2e	9,2 km/h	9,1 km/h
3e	19 km/h	18,8 km/h
4e	40 km/h	25,6 km/h
5e	—	40 km/h
Marche arrière		
1re	5,8 km/h	5,7 km/h
2e	9,2 km/h	11,9 km/h
3e	19 km/h	25,8 km/h
4e	40 km/h	—
5e	—	—

### Convertisseur de couple verrouillable

Le convertisseur de couple verrouillable en option est automatiquement sélectionné en fonction de la vitesse au sol et il permet de conserver plus longtemps une vitesse constante sur tous les types de terrains.

## Équipement standard

L'équipement standard peut varier. Consultez votre concessionnaire Cat pour en savoir plus.

- Accélérateurs, à main et au pied
- Alarme sonore en cas d'anomalie
- Alternateur, 120 A, 12 V
- Antigél (protégeant jusqu'à -7° C)
- Avertisseur de recul
- Avertisseur sonore avant électrique
- Batterie sans entretien, 750 A (démarrage à froid)
- Bloc de refroidissement pour températures élevées
- Bras standard
- Cabine ROPS avec chauffage, dégivrage, et ventilateur de circulation d'air
- Calandre avant avec pare-chocs
- Capotage moteur
- Ceinture de sécurité à enrouleur (50 mm)
- Circuit de démarrage avec préchauffage
- Circuit à détection de charge et à débit variable avec pompe à pistons axiaux
- Coffre de rangement externe verrouillable
- Commandes de stabilisateur par câbles
- Contacteur de neutralisation de la transmission
- Convertisseur de couple
- Crochet pour vêtements
- Crépine d'aspiration hydraulique
- Direction à alignement automatique
- Ensemble de refroidissement à charnière
- Essieu avant monté sur balancier
- Essuie-glace/lave-glace avant et arrière intermittents
- Feux de détresse/clignotants
- Feux stop et feux arrière (2)
- Filtre à air du type sec, à joint axial, avec préfiltre et indicateur de colmatage
- Filtre à huile moteur, filtre à huile de transmission et filtre à carburant, à visser
- Freins assistés à disques Kevlar, à bain d'huile
- Indicateur de direction à désactivation automatique
- Indicateurs : entretien du filtre à air, frein de stationnement serré, liquide de refroidissement moteur, regard de niveau d'huile hydraulique
- Inverseur du sens de la marche instantané pour tous les rapports
- Jambe de force pour vérin de levage
- Jauges : température du liquide de refroidissement, niveau du carburant, compte-tours, compteur d'entretien
- Moteur 3054C Cat\* (68,5 kW) ou C4.4 Cat\*\* (74,5 kW)
- Patins de stabilisateur à arêtes
- Pelle rétro, commandes à deux leviers (mécaniques)
- Phares avant
- Pneus (2 à l'avant, 2 à l'arrière)
- Prise femelle 12 V (2)
- Projecteurs (4 à l'avant, 4 à l'arrière)
- Refroidisseur d'huile hydraulique
- Remplissage du réservoir de carburant (160 l) depuis le sol
- Rétroviseurs extérieurs (2)
- Servodirection hydrostatique
- Siège à suspension pneumatique avec revêtement en tissu ou en vinyle
- Séparateur d'eau
- Tapis de sol en caoutchouc
- Traction intégrale
- Transmission à quatre vitesses synchronisées
- Témoins du tableau de bord
- Ventilateur de refroidissement avec protection
- Verrouillage d'orientation pour le transport
- Verrouillage de la flèche pour le transport
- Verrouillage électrohydraulique du bâti coulissant
- Vidange écologique
- Œilleton de levage, pelleuse (pays hors UE uniquement)

\*Conforme à la norme antipollution Niveau II (directive européenne 97/68/CE).

\*\*Conforme à la norme antipollution Niveau IIIA (directive européenne 2004/26/CE).

## Options

Les options peuvent varier. Consultez votre concessionnaire Cat pour en savoir plus.

- Batterie supplémentaire
- Bras télescopique
- Canalisations hydrauliques
  - Canalisations de marteau pour bras
  - Raccords rapides
- Climatisation
- Commande antitangage
- Contrepoids
  - 115 kg
- Convertisseur de couple verrouillable (disponible uniquement avec la transmission Auto-Shift)
- Distributeurs hydrauliques (auxiliaires)
  - Bras télescopique
- Distributeurs hydrauliques, chargeuse
  - 3e distributeur pour godet normal GP/ tous- travaux
- Déport latéral entraîné
- Éclairage
  - Plaque d'immatriculation arrière
  - Pour déplacements sur route
- Équipements, chargeuse avant
  - Godet normal GP de 1,15 m<sup>3</sup> ou 1,3 m<sup>3</sup>
  - Godet tous-travaux de 1,15 m<sup>3</sup> ou 1,3 m<sup>3</sup>
  - Godet tous-travaux avec fourches de 1,15 m<sup>3</sup> ou 1,3 m<sup>3</sup>
- Équipements, outils de travail pour pelleuse
  - Attache rapide (mécanique)
  - Attache rapide (hydraulique)
- Garde-boue, avant, traction intégrale
- Gyrophare
- Installation de manutention d'objets, y compris œilleton de levage, dispositifs de verrouillage du bras et de la flèche, et système d'avertissement visuel et sonore
- Lame de coupe à boulonner
  - En deux parties
- Moteur 3054C DIT Cat\* (74,5 kW)
- Pare-soleil pour cabine
- Protection antivandalisme
- Protections
  - Arbre de transmission, traction intégrale
  - Dents (godet normal GP/tous-travaux)
  - Feux arrière pour déplacements sur route
- Rétroviseur extérieur, grandes dimensions
- Tampons de route pour stabilisateur
- Transmission Auto-Shift
- Verrouillages pour le transport
- Volant de direction inclinable

\*Conforme à la norme antipollution Niveau II (directive européenne 97/68/CE).

\*\*Conforme à la norme antipollution Niveau IIIA (directive européenne 2004/26/CE).

Pour plus de détails sur les produits Caterpillar, les prestations des concessionnaires et les solutions professionnelles, visitez notre site [www.cat.com](http://www.cat.com)

© 2013 Caterpillar Inc.  
Tous droits réservés

Documents et spécifications susceptibles de modifications sans préavis. Les machines représentées peuvent comporter des équipements supplémentaires. Pour connaître les options disponibles, adressez-vous à votre concessionnaire Cat.

CAT, CATERPILLAR, SAFETY.CAT.COM, leurs logos respectifs, la couleur « Caterpillar Yellow » et l'habillage commercial « Power Edge », ainsi que l'identité visuelle de l'entreprise et des produits qui figurent dans le présent document, sont des marques déposées de Caterpillar qui ne peuvent pas être utilisées sans autorisation.

AFHQ6934-01 (07-2013)  
(Traduction: 10-2013)  
Remplace AFHQ6934

