

Minipelles hydrauliques



303.5E CR, 304E CR, 305E CR, 305.5E CR



	303.5E CR	304E CR	305E CR	305.5E CR
Moteur				
Modèle de moteur	C1.8 Cat®	C2.4 Cat®	C2.4 Cat®	C2.4 Cat®
Puissance nette (ISO 9249)	23,6 kW (31,6 hp)	30 kW (40,2 hp)	30 kW (40,2 hp)	32,9 kW (44,2 hp)
Poids				
Poids en ordre de marche avec toit	3 508 kg	3 854 kg	4 915 kg	5 270 kg
Poids en ordre de marche avec cabine	3 692 kg	4 009 kg	5 088 kg	5 415 kg
Caractéristiques de fonctionnement				
Profondeur d'excavation maximale	3 180 mm	3 430 mm	3 670 mm	3 870 mm

Tailles compactes et hautes performances pour une productivité accrue dans les applications présentant des espaces restreints.

Table des matières

Poste de conduite	4
Performances	5
Moteur	5
Panneau de commande COMPASS	6
Rayon réduit, encombrement arrière nul	8
Lame de refoulement	10
Options d'attache et d'outils de travail	11
Facilité d'entretien	12
Caractéristiques	14
Équipement standard	20
Équipement en option	21





Les minipelles hydrauliques de la Série E Cat® offrent de hautes performances et une taille compacte pour travailler dans les applications les plus étroites. Les quatre modèles sont équipés d'un contrepoids intégré et proposent une excellente stabilité tout en conservant un rayon réduit. Grâce au nouveau panneau de commande COMPASS, la Série E présente de nouvelles fonctionnalités de série, comme un système de sécurité protégé par mot de passe, un mode Éco, une commande de débit auxiliaire réglable et un débit continu. Ces nouvelles fonctionnalités accroissent la productivité, la polyvalence et la rentabilité des machines.

Poste de conduite

Confort irréprochable, garantie de productivité tout au long de la journée

Un environnement de travail confortable

Le poste de conduite spacieux et confortable offrant une excellente visibilité et un grand espace pour les jambes qui assure un confort optimal au conducteur et réduit la fatigue. Les fonctionnalités de série incluent :

- Siège à suspension inclinable avec repose-poignets réglables.
- Commandes asservies sur tous les services y compris les leviers de translation et les fonctions de refoulement.
- Conception de toit à deux montants garantissant une meilleure visibilité sur la zone de travail.
- Un sélecteur de commande (disponible dans certaines régions) est accessible depuis la cabine et permet de basculer entre les commandes de type pelle hydraulique et chargeuse-pelleteuse.
- Grand espace de rangement sous le siège, verrouillable pour plus de sécurité.



Commandes par manipulateur

La commande d'orientation de la flèche et les fonctions hydrauliques auxiliaires sont accessibles du bout des doigts pour un fonctionnement souple et facile. Elles éliminent aussi les pédales et libèrent le plancher afin d'offrir plus d'espace aux pieds du conducteur. Toutes les commandes asservies fournissent une pression et un débit constants tout au long de la vie de la machine. Vous pouvez également bloquer toutes les commandes au démarrage de la machine.



Performances

Puissance d'excavation et précision des commandes

Stabilité

Les quatre modèles de la Série E offrent une excellente stabilité et conservent un rayon réduit. Cette stabilité accrue entraîne une amélioration de la productivité et une plus grande polyvalence grâce à l'utilisation d'outils de travail plus lourds et du bras long en option.

Excavation rapide et puissante grâce au circuit hydraulique à détection de charge

Des forces d'excavation élevées et des temps de cycle rapides vous permettent d'atteindre la productivité requise pour votre activité. Le circuit hydraulique à détection de charge optimise le débit pour des performances puissantes et continues, ainsi qu'un rendement énergétique accru.

Rotation du godet à 200 degrés

La rotation du godet inégale sur plus de 200 degrés garantit une meilleure rétention des matériaux pendant le chargement des tombereaux.

Elle facilite également le creusement de parois verticales car il n'est pas nécessaire de repositionner la machine.



Moteur

Le groupe motopropulseur hautes performances offre une puissance moteur optimisée et d'excellentes performances

Le dispositif de ralenti automatique du moteur fait baisser le régime du moteur lorsque ce dernier n'est pas utilisé pour économiser le carburant et réduire le bruit et les émissions.

Transmission automatique à deux vitesses

Avec la fonction de transmission automatique à deux vitesses de série, la machine trouve automatiquement l'équilibre entre les exigences de translation en termes de vitesse et de couple en fonction des conditions, afin de fournir au conducteur une vitesse et un contrôle optimaux. La machine peut être placée dans un rapport inférieur si un déplacement plus lent est souhaité dans les espaces étroits.



Panneau de commande COMPASS

Système complet d'utilisation, d'entretien, de performances et de sécurité



Le nouveau panneau de commande COMPASS des minipelles hydrauliques de la Série E Cat® a été spécialement conçu par Caterpillar pour les minipelles. Il permet d'ajouter de nombreuses fonctionnalités nouvelles aux machines, ce qui accroît la valeur ajoutée pour les clients. Les fonctionnalités suivantes sont désormais de série sur les cinq nouveaux modèles de la Série E.

Complete (Complet) – Toutes les fonctionnalités du panneau de commande équipent de série les cinq nouveaux modèles de la Série E

Operation (Fonctionnement) – Fonctionnement simple du sélecteur de commande, attache rapide hydraulique et bonne visibilité de la jauge de carburant en appuyant sur un bouton

Maintenance (Entretien) – Intervalles d'entretien, diagnostics et heures de service

Performance (Performances) – Économisez jusqu'à 20 % de carburant tout en conservant des niveaux optimaux de performances

And (Et)

Security (Sécurité) – Système antivol avec mots de passe individuels principal et pour l'utilisateur

System (Système) – Panneau de commande ergonomique

Système de sécurité protégé par mot de passe

Un système antivol de série équipe désormais chaque minipelle de la Série E. Un mot de passe alphanumérique à 5 caractères est requis pour démarrer la machine lorsque la fonctionnalité antivol est activée. Un mot de passe principal et jusqu'à cinq mots de passe utilisateur peuvent être créés par le propriétaire si nécessaire.

Sécurisez la machine sur les chantiers les plus fréquentés en la verrouillant lorsque vous ne vous trouvez pas à proximité

Commande de débit auxiliaire des outils de travail réglable

Les machines de la Série E proposent le réglage simple du débit, depuis la flèche et le bras, vers l'outil de travail. Les lignes hydrauliques principales et auxiliaires de série et en option peuvent être réglées sur une échelle de 1 à 15 grâce à des boutons du panneau de commande.

Réglez le débit en fonction des différents outils en appuyant tout simplement sur un bouton



DÉVERROUILLEZ les nouvelles fonctionnalités et bénéficiez du panneau de commande exclusif COMPASS sur les nouvelles minipelles de la Série E

Mode économie

Cette fonctionnalité permet de régler la puissance de la machine de manière plus économique en appuyant tout simplement sur un bouton. Grâce à ce mode, la machine conserve d'excellents niveaux de performances tout en permettant d'économiser jusqu'à 20 % de carburant par le biais d'un réglage du moteur légèrement inférieur.

Économisez de l'argent grâce aux nouvelles minipelles de la Série E

Débit continu

Une fois que cette fonctionnalité est activée grâce à un bouton du moniteur, les nouvelles machines de la Série E peuvent fonctionner en mode de débit continu. Grâce au circuit hydraulique auxiliaire commandé par le manipulateur sur la droite, maintenez la commande d'orientation à roulette au niveau du débit et dans le sens souhaités pendant 2,5 secondes et la machine conservera ce débit jusqu'à la désactivation de la fonctionnalité.

Maintenez le débit hydraulique et le sens des outils en appuyant tout simplement sur un bouton

Sélecteur de commande

Le sélecteur de commande permet de basculer entre les commandes de type pelle hydraulique et chargeuse-pelleteuse en appuyant tout simplement sur un bouton pour le confort du conducteur.

L'utilisation du sélecteur de commande exclusif est sécurisée et simple

Informations relatives à l'entretien et aux performances

Suivi aisé des différents paramètres d'entretien et de performance de la machine.

Réinitialisez les intervalles d'entretien et garantisiez que la machine est correctement entretenue pour optimiser sa durée de service



Rayon réduit, encombrement arrière nul

Travaillez dans les espaces les plus étroits

Faible rayon

La conception à rayon réduit rend la machine plus polyvalente et lui permet de travailler dans des espaces confinés. Cela permet au conducteur de se concentrer sur la tâche à accomplir. En effet, il n'a pas à se soucier des dommages éventuels à l'arrière de la machine ni à se préoccuper d'autres obstacles sur le chantier. Sur les modèles 305E CR et 305.5E CR, la partie supérieure de la machine reste à moins de 140 mm du train de roulement.

Encombrement arrière nul

Nouveaux venus dans la série E, les modèles 303.5E CR et 304E CR sont dotés d'une conception à encombrement arrière nul. Sur ces modèles, le rayon de la partie supérieure de la machine ne dépasse jamais la largeur du train de roulement.





Stabilité et longévité du train de roulement

Chaîne en caoutchouc – La chaîne en caoutchouc de série vous permet de travailler sur de multiples surfaces comme l’herbe, les revêtements routiers ou les terrains pierreux sans endommager la surface ou la machine.

Option chaîne en acier – La chaîne en acier est disponible en option pour les conditions difficiles comme les chantiers de démolition. Le poids supplémentaire des chaînes en acier offre généralement une meilleure stabilité en cas d’excavation sur le côté de la machine. (Non disponible sur le modèle 304E CR.)

Patins en caoutchouc – Des patins en caoutchouc disponibles en option peuvent être attachés à la chaîne en acier pour ne pas endommager les surfaces asphaltées et pour minimiser le bruit et les vibrations pendant les déplacements. Cette option offre une stabilité globale maximum.

Lame de refoulement

Optimisez votre productivité



Commande de lame simple avec fonction de position libre

Le fonctionnement de la lame est commandé par des commandes asservies situées à l'intérieur de la cabine, pour une utilisation proportionnelle en souplesse. La fonction de position libre de série est activée en poussant le levier vers l'avant. Le nettoyage et le remblayage sont facilités car le conducteur n'a pas besoin d'ajuster la hauteur de la lame pendant les déplacements.

Excellente visibilité sur la lame

La visibilité sur la lame est excellente dans toutes les positions. Il est possible de positionner la lame derrière le conducteur, loin de la timonerie avant afin d'obtenir un meilleur accès pendant les travaux de rétrocavage et de finition dans les espaces étroits.

Option lame orientable

Augmentez la polyvalence de votre machine avec la lame de refoulement orientable Cat. Conçue pour offrir robustesse et longévité, la lame orientable hydraulique est dotée d'un bord d'usure en acier trempé et assure une bonne protection des vérins et des lignes hydrauliques. La lame orientable peut être positionnée en ligne droite ou orientée vers la gauche ou la droite selon un angle pouvant aller jusqu'à 25 degrés. Cela réduit le nombre de fois où le conducteur doit reculer et repositionner la machine pendant les opérations de remblayage, ce qui lui permet de finir le travail plus rapidement. Toutes les fonctions de la lame sont commandées à l'aide d'un manipulateur doté d'une commande d'orientation à roulette proportionnelle.



Options d'attache et d'outils de travail

Polyvalence accrue grâce à de nombreux outils de travail



Attaches

La Série E est disponible avec une attache mécanique avec accouplement par axes ou l'option d'attache rapide hydraulique avec accouplement par axes. La conception d'attache utilise une cale pour maintenir l'outil fixé à l'attache, réduisant ainsi l'usure et garantissant un ajustement parfait tout au long de la vie de l'attache.

L'attache hydraulique permet au conducteur de changer d'outils sans quitter le confort de la cabine.

Vaste gamme d'outils de travail

Une vaste gamme d'outils de travail Cat a été conçue spécialement pour les minipelles hydrauliques Cat afin d'optimiser le rendement de la machine. Les outils de travail disponibles incluent :

- Godets (à usage intensif et grande capacité)
- Godets de curage de fossés inclinables
- Marteaux hydrauliques
- Tarières
- Pinces (disponibles dans certaines régions)
- Compacteurs vibrants
- Cisailles (montées sur flèche sur les modèles 305E CR/305.5E CR uniquement)
- Attache rapide

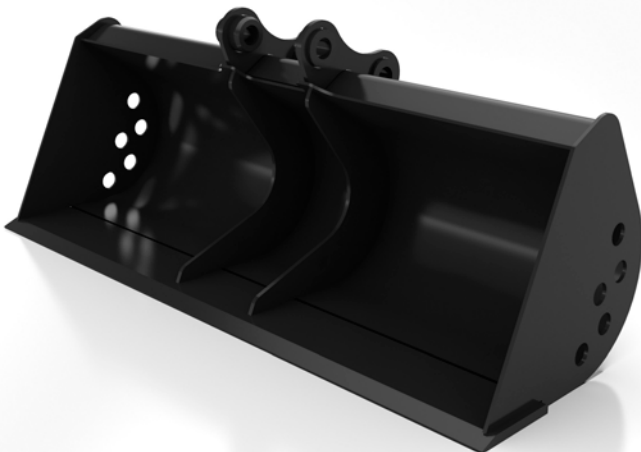
Bras maniable à l'aide du pouce de série (en option en Europe)

Les machines sont équipées de série de supports montés sur bras, permettant d'installer une pince hydraulique pour accroître la polyvalence des machines.

Un support et un clapet de décharge montés en usine rendent l'installation d'une pince hydraulique simple et économique.

Lignes auxiliaires et accumulateur de série

Des lignes auxiliaires unidirectionnelles et bidirectionnelles (fonctions combinées) comprenant des raccords rapides sont montées de série pour que la machine soit prête à l'emploi. Un accumulateur standard permet d'évacuer la pression des circuits auxiliaires afin de pouvoir connecter et déconnecter les outils de travail facilement et en toute sécurité.



Facilité d'entretien

Gain de temps et d'argent grâce à un entretien simplifié



- L'accès au radiateur et au refroidisseur d'huile est facilité, ce qui simplifie les opérations de nettoyage et réduit le temps d'entretien.
- Le robinet de prélèvement d'huile SOSSM permet d'obtenir facilement un échantillon de liquide hydraulique à des fins d'entretien préventif.
- L'intervalle de 500 heures entre les opérations de vidange d'huile moteur et de changement de filtre réduit les charges d'exploitation et le temps d'immobilisation des machines.



Entretien facilité

Des dispositifs d'entretien pratiques facilitent l'entretien, réduisant ainsi les temps d'arrêt :

- Sous le capot latéral se trouvent le filtre à air, le distributeur d'équipement principal, le sélecteur de débit auxiliaire unidirectionnel-bidirectionnel, l'accumulateur, le filtre à carburant et le réservoir hydraulique. Par conséquent, il n'est plus nécessaire de soulever la cabine pour effectuer l'entretien et les réparations sur la machine.
- La porte pivotante permet d'accéder aux principaux composants et points d'entretien y compris les points de vérification de niveau et de remplissage d'huile moteur, le filtre à huile moteur monté à la verticale, le démarreur et l'alternateur.

L'assistance client sur laquelle vous pouvez compter

Votre concessionnaire Cat est prêt à vous conseiller dans votre décision d'achat et vos actions ultérieures.

- Des formules de financement souples permettent de répondre à vos besoins.
- Une disponibilité des pièces inégalée permet d'éviter toute immobilisation de la machine.
- Il est conseillé de comparer différentes machines, de se procurer des estimations de la durée de vie des composants, de l'entretien préventif et du coût de production.
- Votre concessionnaire Cat peut évaluer le coût de la réparation, de la rénovation et du remplacement de votre machine.
- Pour plus de détails sur les produits Caterpillar, les prestations des concessionnaires et les solutions professionnelles, visitez www.cat.com.



Caractéristiques des modèles 303.5E CR, 304E CR, 305E CR, 305.5E CR

Moteur

Modèle de moteur		
303.5E CR	C1.8 Cat®	
304E CR/305E CR/305.5E CR	C2.4 Cat®	
Puissance nette nominale (ISO 9249)		
303.5E CR	23,6 kW	31,6 hp
304E CR/305E CR	30 kW	40,2 hp
305.5E CR	32,9 kW	44,2 hp
Puissance brute		
303.5E CR	24,8 kW	33,3 hp
304E CR/305E CR	31,2 kW	41,8 hp
305.5E CR	34,1 kW	45,7 hp
Alésage	87 mm	
Course	102,4 mm	
Cylindrée		
303.5E CR/304E CR	1,8 l	
305E CR/305.5E CR	2,4 l	

Poids*

Poids en ordre de marche avec toit	
303.5E CR	3 508 kg
304E CR	3 854 kg
305E CR	4 915 kg
305.5E CR	5 270 kg
Poids en ordre de marche avec cabine	
303.5E CR	3 692 kg
304E CR	4 009 kg
305E CR	5 088 kg
305.5E CR	5 415 kg

* Poids avec chaînes en caoutchouc, godet, conducteur, réservoir de carburant plein et lignes auxiliaires.

Système de translation

Vitesse de translation élevée	4,6 km/h
Vitesse de translation lente	
303.5E CR/304E CR/305E CR	2,6 km/h
305.5E CR	2,8 km/h
Force de traction maximale à vitesse élevée	
303.5E CR	16,9 kN
304E CR	16,8 kN
305E CR	24,1 kN
305.5E CR	26,8 kN
Force de traction maximale à vitesse réduite	
303.5E CR	31 kN
304E CR	30,8 kN
305E CR	45,2 kN
305.5E CR	47,8 kN
Pression au sol	
303.5E CR	32,1 kPa
304E CR	29,1 kPa
305E CR	28,2 kPa
305.5E CR	30 kPa

Contenances

Circuit de refroidissement	
303.5E CR/304E CR	5,5 l
305E CR/305.5E CR	10,5 l
Huile moteur	
303.5E CR/304E CR	7,0 l
305E CR/305.5E CR	9,5 l
Réservoir de carburant	
303.5E CR/304E CR	46 l
305E CR/305.5E CR	63 l
Réservoir hydraulique	
303.5E CR/304E CR	42,3 l
305E CR/305.5E CR	68,3 l
Circuit hydraulique	
303.5E CR/304E CR	65 l
305E CR/305.5E CR	78 l

Circuit hydraulique*

Débit de la pompe à 2 400 tr/min	
303.5E CR/304E CR	87,6 l/min
305E CR	119,3 l/min
305.5E CR	129,6 l/min
Pression en ordre de marche de l'équipement	
245 bar	
Pression en ordre de marche de la translation	
245 bar	
Pression en ordre de marche de la rotation	
303.5E CR/304E CR	181 bar
305E CR/305.5E CR	185 bar
Circuit auxiliaire – Primaire (186 bars)	
303.5E CR/304E CR	60 l/min
305E CR/305.5E CR	70 l/min
Circuit auxiliaire – Secondaire (174 bars)	
303.5E CR/304E CR	27 l/min
305E CR/305.5E CR	38 l/min
Force d'excavation du bras (standard)	
303.5E CR	18,9 kN
304E CR	21,6 kN
305E CR	24,7 kN
305.5E CR	28,9 kN
Force d'excavation du bras (long)	
303.5E CR	16,9 kN
304E CR	19,5 kN
305E CR	21,3 kN
305.5E CR	24,8 kN
Force d'excavation du godet	
303.5E CR	33,0 kN
304E CR	37,8 kN
305E CR	44,7 kN
305.5E CR	50,9 kN

* Circuit hydraulique à détection de charge avec pompe à pistons à cylindrée variable.

Système d'orientation

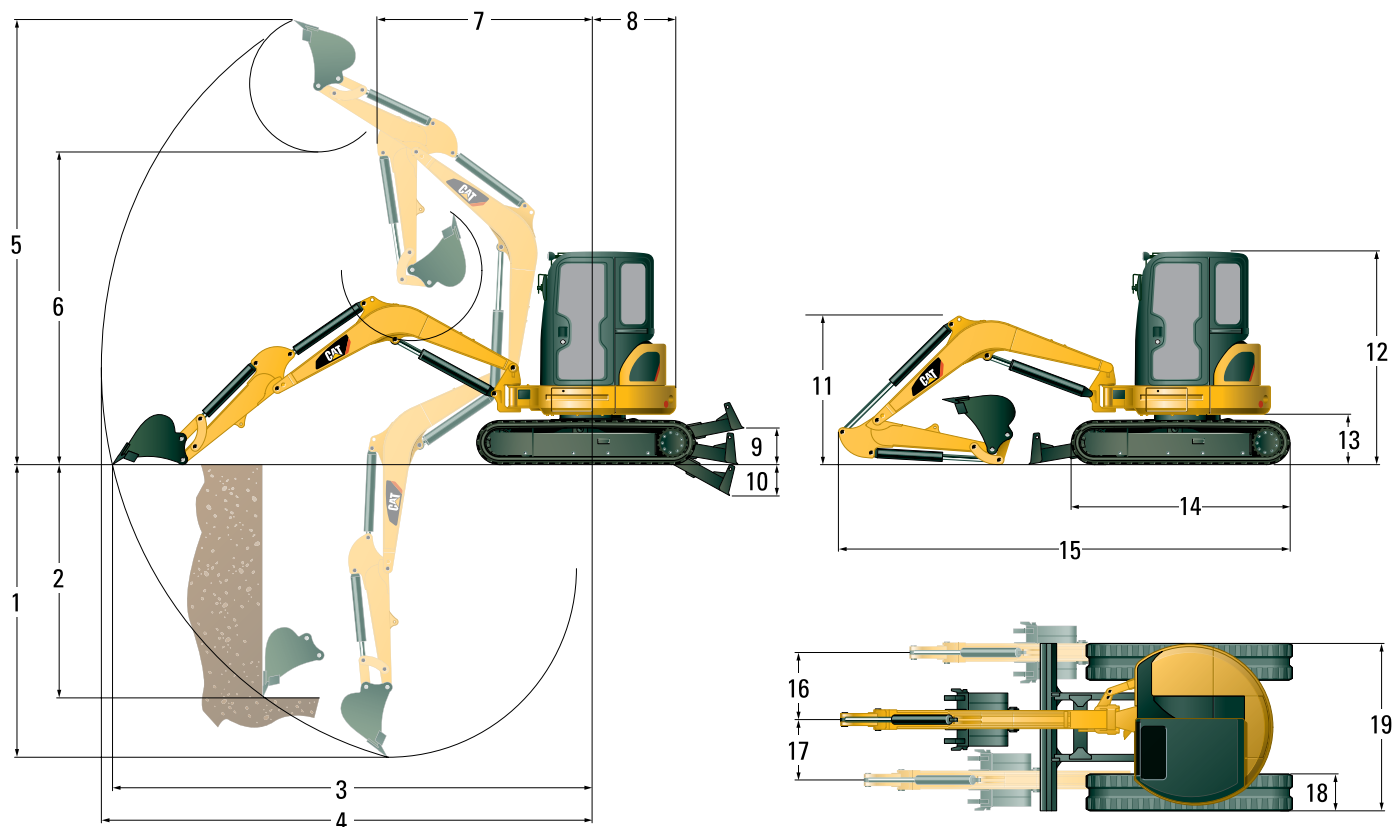
Vitesse de rotation de la machine	9 tr/min
Orientation de la flèche – Gauche (sans arrêt)	
303.5E CR/305E CR/305.5E CR	80°
304E CR	70°
Orientation de la flèche – Gauche (avec arrêt)	
303.5E CR/304E CR	55°
305E CR/305.5E CR	60°
Orientation – Droite	
50°	

Lame

Largeur	
303.5E CR	1 780 mm
304E CR	1 950 mm
305E CR/305.5E CR	1 980 mm
Hauteur	
303.5E CR/304E CR	325 mm
305E CR/305.5E CR	375 mm
Profondeur d'excavation	
303.5E CR/304E CR	470 mm
305E CR/305.5E CR	540 mm
Hauteur de levage	
303.5E CR/304E CR	400 mm
305E CR/305.5E CR	420 mm

Caractéristiques des modèles 303.5E CR, 304E CR, 305E CR, 305.5E CR

Dimensions du modèle 303.5E CR



	Bras standard	Bras long
1	2 880 mm	3 180 mm
2	2 320 mm	2 470 mm
3	5 060 mm	5 320 mm
4	5 200 mm	5 440 mm
5	4 920 mm	5 030 mm
6	3 520 mm	3 640 mm
7	2 060 mm	2 180 mm
8	890 mm	890 mm
9	400 mm	400 mm
10	470 mm	470 mm

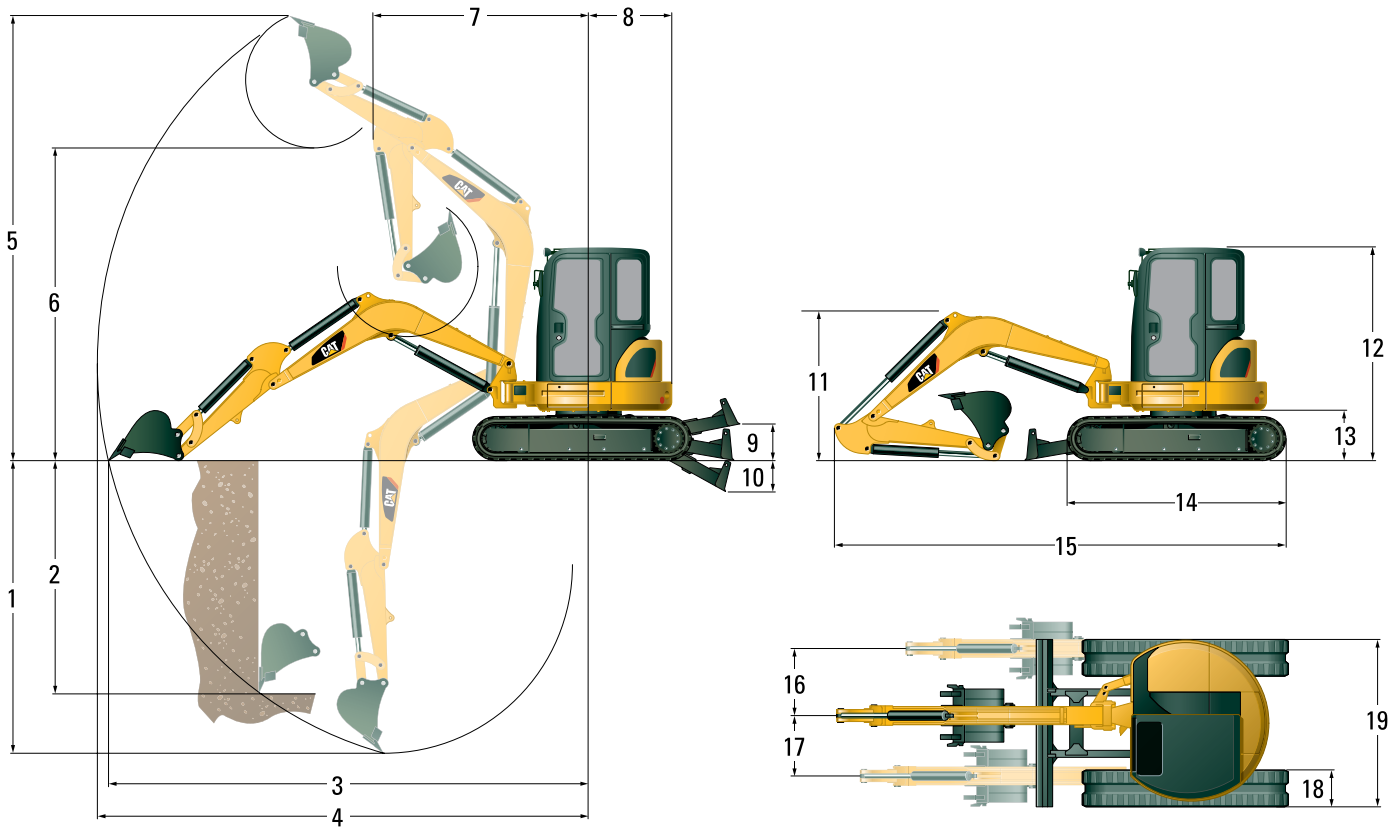
	Bras standard	Bras long
11	1 420 mm	1 650 mm
12	2 500 mm	2 500 mm
13	565 mm	565 mm
14	2 220 mm	2 220 mm
15	4 730 mm	4 790 mm
16	765 mm	765 mm
17	670 mm	670 mm
18	300 mm	300 mm
19	1 780 mm	1 780 mm

Capacités de levage du modèle 303.5E CR au niveau du sol*

Rayon de levage		3 000 mm		4 000 mm	
		Avant	Côté	Avant	Côté
Lame abaissée	kg	1 370	740	880	470
Lame relevée	kg	770	680	490	440

* Les charges indiquées ci-dessus sont conformes à la norme ISO 10567:2007 relative à la capacité de levage hydraulique des pelles hydrauliques. Elles ne dépassent pas 87 % de la capacité de levage hydraulique ou 75 % de la charge limite d'équilibre. Le poids du godet de la pelle hydraulique n'est pas compris dans ce tableau. Les capacités de levage correspondent à celles d'un bras standard.

Dimensions du modèle 304E CR



	Bras standard	Bras long
1	3 130 mm	3 430 mm
2	2 420 mm	2 560 mm
3	5 220 mm	5 470 mm
4	5 350 mm	5 590 mm
5	4 980 mm	5 070 mm
6	3 590 mm	3 690 mm
7	2 110 mm	2 220 mm
8	975 mm	975 mm
9	400 mm	400 mm
10	470 mm	470 mm

	Bras standard	Bras long
11	1 480 mm	1 770 mm
12	2 500 mm	2 500 mm
13	565 mm	565 mm
14	2 220 mm	2 220 mm
15	4 820 mm	4 930 mm
16	735 mm	735 mm
17	670 mm	670 mm
18	350 mm	350 mm
19	1 950 mm	1 950 mm

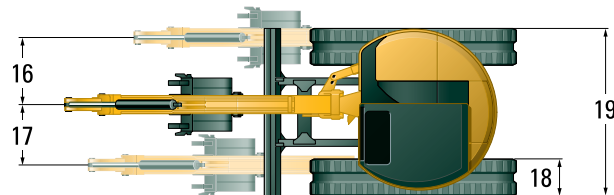
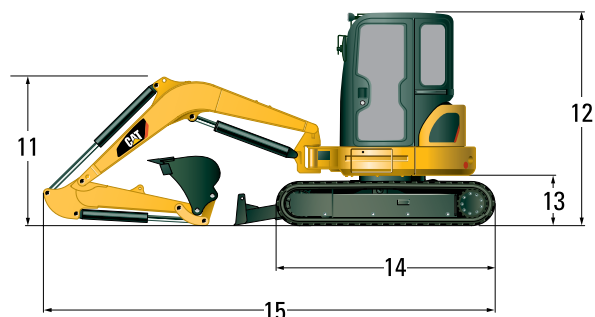
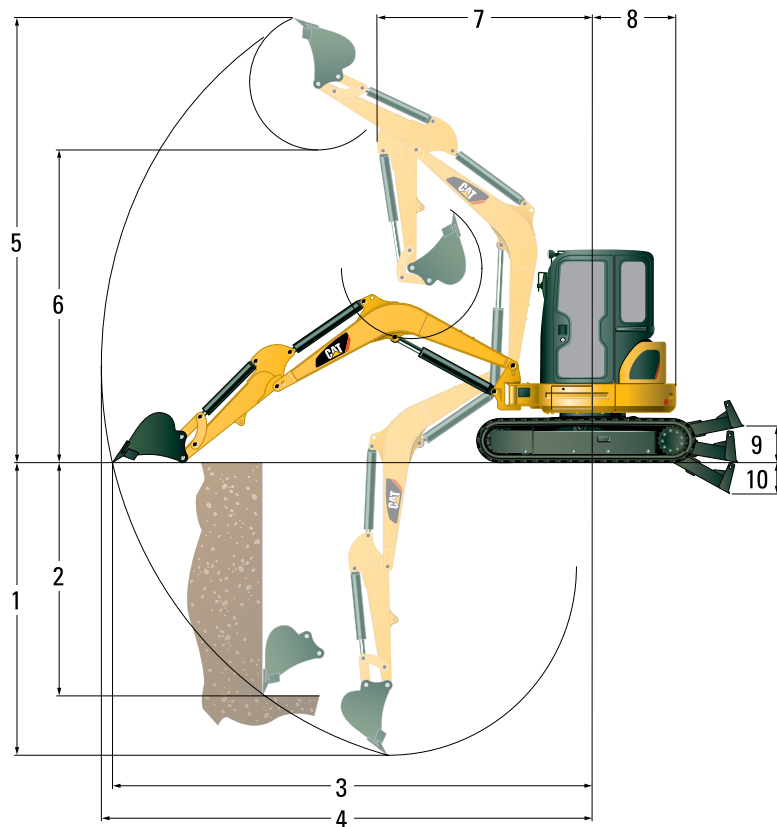
Capacités de levage du modèle 304E CR au niveau du sol*

Rayon de levage		3 000 mm		4 500 mm	
		Avant	Côté	Avant	Côté
Lame abaissée	kg	1 610	920	1 040	590
Lame relevée	kg	830	830	530	530

* Les charges indiquées ci-dessus sont conformes à la norme ISO 10567:2007 relative à la capacité de levage hydraulique des pelles hydrauliques. Elles ne dépassent pas 87 % de la capacité de levage hydraulique ou 75 % de la charge limite d'équilibre. Le poids du godet de la pelle hydraulique n'est pas compris dans ce tableau. Les capacités de levage correspondent à celles d'un bras standard.

Caractéristiques des modèles 303.5E CR, 304E CR, 305E CR, 305.5E CR

Dimensions du modèle 305E CR



	Bras standard	Bras long
1	3 280 mm	3 670 mm
2	2 320 mm	2 630 mm
3	5 430 mm	5 810 mm
4	5 600 mm	5 960 mm
5	5 250 mm	5 440 mm
6	3 720 mm	3 920 mm
7	2 350 mm	2 530 mm
8	1 100 mm	1 100 mm
9	405 mm	405 mm
10	555 mm	555 mm

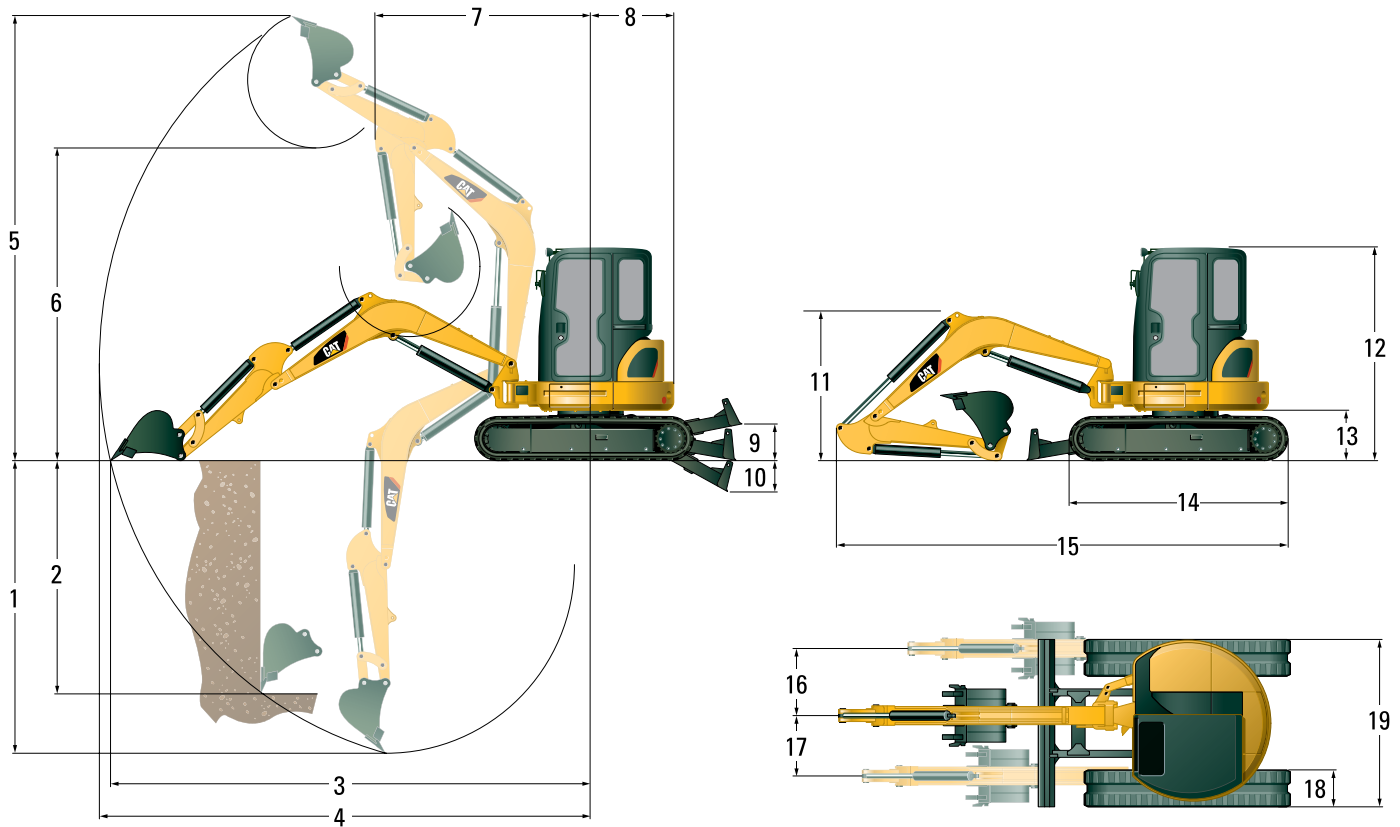
	Bras standard	Bras long
11	1 750 mm	2 150 mm
12	2 550 mm	2 550 mm
13	615 mm	615 mm
14	2 580 mm	2 580 mm
15	5 180 mm	5 290 mm
16	785 mm	785 mm
17	695 mm	695 mm
18	400 mm	400 mm
19	1 980 mm	1 980 mm

Capacités de levage du modèle 305E CR au niveau du sol*

Rayon de levage		3 000 mm		4 500 mm	
		Avant	Côté	Avant	Côté
Lame abaissée	kg	2 340	1 200	1 260	640
Lame relevée	kg	1 450	1 070	760	570

* Les charges indiquées ci-dessus sont conformes à la norme ISO 10567:2007 relative à la capacité de levage hydraulique des pelles hydrauliques. Elles ne dépassent pas 87 % de la capacité de levage hydraulique ou 75 % de la charge limite d'équilibre. Le poids du godet de la pelle hydraulique n'est pas compris dans ce tableau. Les capacités de levage correspondent à celles d'un bras standard.

Dimensions du modèle 305.5E CR



	Bras standard	Bras long
1	3 470 mm	3 870 mm
2	2 330 mm	2 730 mm
3	5 630 mm	6 020 mm
4	5 790 mm	6 170 mm
5	5 330 mm	5 590 mm
6	3 820 mm	4 080 mm
7	2 400 mm	2 530 mm
8	1 130 mm	1 130 mm
9	405 mm	405 mm
10	555 mm	555 mm

	Bras standard	Bras long
11	1 740 mm	2 150 mm
12	2 550 mm	2 550 mm
13	615 mm	615 mm
14	2 580 mm	2 580 mm
15	5 330 mm	5 460 mm
16	785 mm	785 mm
17	695 mm	695 mm
18	400 mm	400 mm
19	1 980 mm	1 980 mm

Capacités de levage du modèle 305.5E CR au niveau du sol*

Rayon de levage		3 000 mm		4 500 mm	
		Avant	Côté	Avant	Côté
Lame abaissée	kg	2 590	1 290	1 380	690
Lame relevée	kg	1 550	1 150	820	620

* Les charges indiquées ci-dessus sont conformes à la norme ISO 10567:2007 relative à la capacité de levage hydraulique des pelles hydrauliques. Elles ne dépassent pas 87 % de la capacité de levage hydraulique ou 75 % de la charge limite d'équilibre. Le poids du godet de la pelle hydraulique n'est pas compris dans ce tableau. Les capacités de levage correspondent à celles d'un bras standard.

Équipement standard

L'équipement de série peut varier. Consultez votre concessionnaire Cat pour en savoir plus.

- Avertisseur de translation (en option en Europe)
- Alternateur
- Articulations à goupille de timonerie nécessitant peu d'entretien
- Batterie sans entretien
- Bras maniables à l'aide du pouce (équipement standard dans toutes les régions sauf l'Europe)
- Bras standard
- Ceinture de sécurité à enrouleur
- Chaîne en caoutchouc
- Coffre de rangement verrouillable
- Commande de débit auxiliaire réglable des outils de travail
- Crochet à vêtements
- Débit continu
- Frein de stationnement de tourelle automatique
- Jauges ou indicateurs de niveau de carburant, température du liquide de refroidissement moteur, compteur d'entretien, pression de l'huile moteur, filtre à air, alternateur et bougies de préchauffage, intervalle d'entretien
- Klaxon
- Lame de refoulement avec fonction de position libre
- Lignes hydrauliques auxiliaires une et deux voies (fonctions combinées)
- Panneau d'affichage COMPASS
- Porte-gobelet
- Projecteur monté sur la cabine
- Protection pour vérin de flèche
- Pédales de translation
- Raccords rapides de lignes hydrauliques auxiliaires
- Ralenti automatique du moteur
- Refroidisseur d'huile hydraulique
- Repose-poignets réglables
- Réglage du mode économie pour des économies de carburant jusqu'à 20 %
- Siège à suspension, revêtement en vinyle
- Système de sécurité antivol
- Sélecteur de grille de commande (non disponible en Europe)
- Tapis de sol
- Toit avec FOPS ISO 10262 (Niveau 1) et cadre de protection en cas de renversement (TOPS) ISO 12117
- Translation automatique à deux vitesses
- Œillette de levage sur timonerie de godet (en option en Europe, de série dans toutes les autres régions)

Options

Les options peuvent varier. Consultez votre concessionnaire Cat pour en savoir plus.

- Attache rapide mécanique
- Bras long
- Cabine avec prééquipement radio, cadre FOPS ISO 10262 (Niveau 1) et cadre de protection en cas de renversement (TOPS) ISO 12117 avec réchauffeur/dégivreur, éclairage intérieur et essuie-glace/lave-glace
- Ceinture de sécurité de 75 mm de large (en option en Europe, de série dans toutes les autres régions)
- Chaîne en acier de base et chaîne en acier avec patins en caoutchouc
- Clapet antiretour de flèche (Europe uniquement)
- Climatisation
- Lame de refoulement orientable avec fonction de position libre
- Lignes hydrauliques auxiliaires secondaires
- Lignes pour attache rapide hydraulique
- Prise gyrophare pour les machines dotées d'un toit
- Robinet de vidange écologique pour réservoir hydraulique
- Rétroviseurs pour cabine et toit
- Siège à suspension à dossier haut, revêtement en tissu
- Éclairage monté sur flèche
- Œillette de levage sur timonerie de godet (en option en Europe, de série dans toutes les autres régions)

Minipelles hydrauliques 303.5E CR, 304E CR, 305E CR, 305.5E CR

Pour plus de détails sur les produits Caterpillar, les prestations des concessionnaires et les solutions professionnelles, visitez notre site www.cat.com

© 2012 Caterpillar Inc.
Tous droits réservés

AFHQ6558 (05-2012)
(Traduction : 07-2012)

Matériaux et caractéristiques susceptibles de modifications sans préavis. Les machines représentées peuvent comporter des équipements supplémentaires. Pour les options disponibles, veuillez vous adresser à votre concessionnaire Cat.

CAT, CATERPILLAR, SAFETY.CAT.COM, leurs logos respectifs, la couleur « Caterpillar Yellow » et l'habillage commercial « Power Edge », ainsi que l'identité visuelle de l'entreprise et des produits qui figurent dans le présent document, sont des marques déposées de Caterpillar qui ne peuvent pas être utilisées sans autorisation.

