

834K

Tracteur Sur Pneus



Moteur

Modèle de moteur	C18 ACERT™ Cat®	
Émissions	Technologie conforme à la norme américaine EPA Tier 4 Final/norme européenne Niveau IV, équivalent Tier 3 ou Tier 2	
Puissance brute, SAE J1349	419 kW	562 hp
Puissance nette, SAE J1349	370 kW	496 hp

Lames

Capacités des lames	7,9 – 22,2 m ³
---------------------	---------------------------

Caractéristiques de fonctionnement

Poids en ordre de marche	47 750 kg
--------------------------	-----------

Une conception ciblée : une longue durée de vie et des coûts d'exploitation réduits.

Table des matières

Efficacité.....	4
Structures.....	6
Groupe motopropulseur.....	9
Poste de conduite.....	11
Solutions technologiques.....	12
Cat MineStar System.....	13
Sécurité.....	14
Développement durable.....	16
Lames.....	17
Coûts d'exploitation.....	18
Assistance client.....	19
Facilité d'entretien.....	19
Spécifications.....	20
Équipement standard.....	24
Options.....	25
Équipements obligatoires.....	26
Notes.....	27





Les tracteurs sur pneus Cat sont conçus pour offrir une longévité maximale et garantir une disponibilité optimale, sur plusieurs cycles de vie. Grâce à leurs performances optimisées et leur entretien simplifié, nos machines vous apportent une aide efficace et sécurisée sur le chantier tout en réduisant les coûts d'exploitation.

Lancé sur le marché au milieu des années 60, le modèle 834 est la référence du secteur depuis près de 50 ans. Motivés par la satisfaction et la réussite de nos clients, nous cherchons sans cesse à concevoir de nouvelles séries. Le 834K reste fidèle à nos exigences en matière de fiabilité, de performances, de sécurité, de confort du conducteur, de facilité d'entretien et d'efficacité.

Efficacité

Vous apporter le rendement énergétique que vous attendez par des systèmes intégrés à la machine.



Amélioration de l'efficacité hydraulique

- Nouveau système de répartition de débit et de pompes à pistons à cylindrée variable et à détection de charge.
- Débit hydraulique désormais disponible sur demande pour un meilleur rendement énergétique.

Moteur C18 ACERT Cat

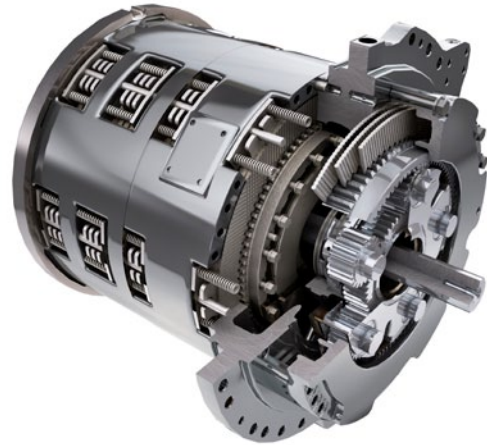
Le Moteur C18 ACERT Cat a été conçu et testé pour répondre à vos applications les plus exigeantes. Trois options de Moteur C18 ACERT sont disponibles sur cette machine : un moteur conforme à la norme américaine EPA Tier 4 Final/européenne Niveau IV avec post-traitement, un moteur ACERT équivalent Tier 3 sans post-traitement ou un moteur ACERT équivalent Tier 2 sans post-traitement.

- Les commandes électroniques du moteur entièrement intégrées travaillent de concert avec l'ensemble de la machine, pour une économie de carburant accrue.
- La fonction de coupure de ralenti du moteur permet réduire la consommation de carburant au ralenti.
- La fonction d'arrêt moteur retardé garantit une durée de vie supérieure.



Transmission Powershift à trains planétaires Cat

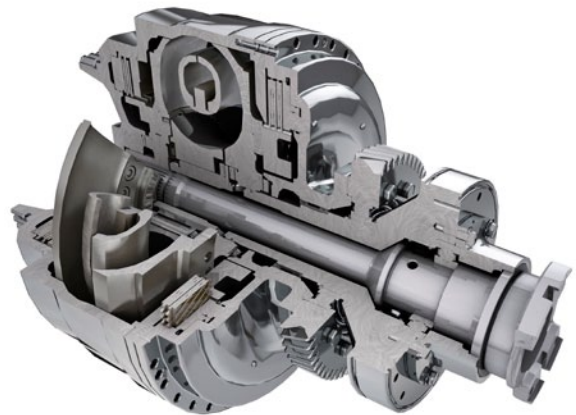
Toutes les nouvelles commandes de transmission APECS (stratégie de commande électronique de la productivité avancée) offrent une impulsion supplémentaire dans les pentes et permettent de réaliser des économies de carburant en procédant à l'impulsion pendant les passages de rapports.



Convertisseur de couple à embrayage de modulation (ICTC)

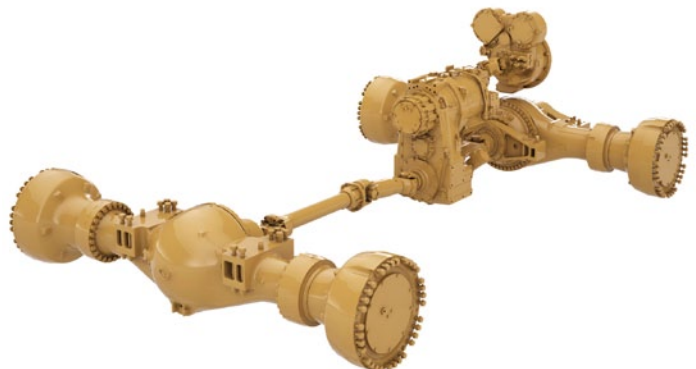
Ce dispositif permet aux conducteurs d'optimiser l'efficacité en faisant varier l'effort à la jante de la machine tout en augmentant la puissance hydraulique.

- Une usure des pneumatiques réduite
- Des passages de rapports à plein régime pour des temps de cycles plus courts
- Une approche en douceur jusqu'à la zone de vidage pour limiter les débordements au vidage et garantir des temps de cycle plus courts.



Convertisseur de couple Cat avec embrayage de verrouillage

- Élimine les pertes du convertisseur de couple tout en réduisant la température du circuit
- Améliore les vitesses de translation
- Réduit les temps de cycle dans les applications de chargement et de transport



Structures

Conçues pour les conditions extrêmes.

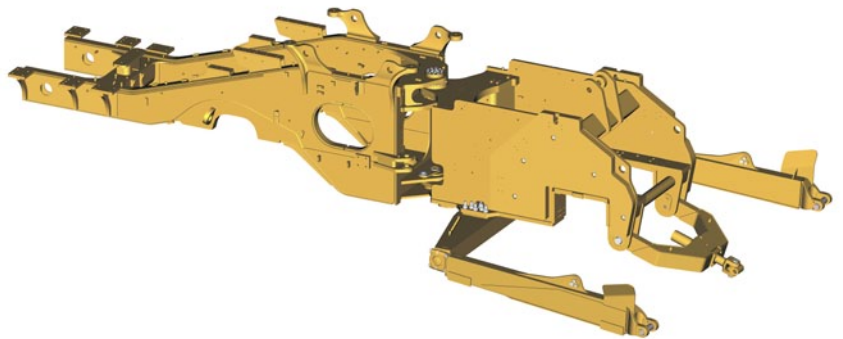




Structures robustes

Dopez vos résultats grâce à des structures ultra-résistantes capables d'assurer plusieurs cycles de vie et de supporter les conditions les plus difficiles.

- Le châssis arrière entièrement caissonné résiste aussi bien aux forces de torsion qu'aux chocs.
- Les ancrages extra-robustes des vérins de direction transmettent efficacement les charges de direction au châssis.
- Le montage de l'essieu a été optimisé pour une intégrité structurelle accrue.
- L'axe d'articulation inférieur, la tôle du bâti et la taille du roulement ont augmenté pour une plus grande durée de vie.



Structures robustes

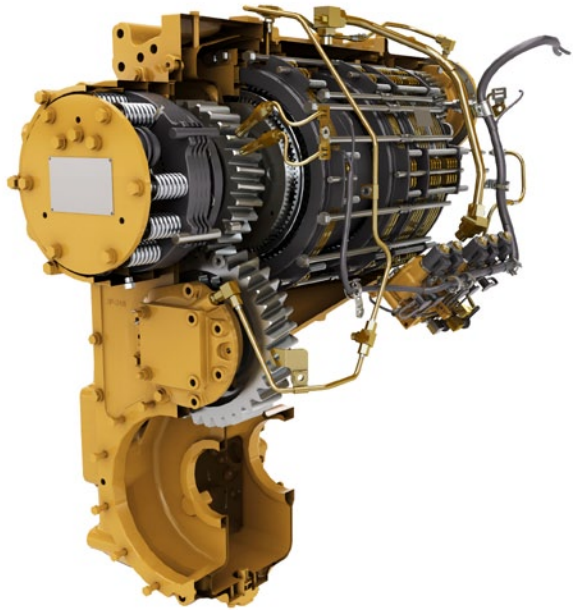
- Les barres de poussée sont fixées sur toute la largeur du châssis et non uniquement sur le côté.
- Dans les coins du refoulement, les contraintes sont ainsi transmises et absorbées par une plus grande partie du châssis.



Système de commande de direction et de transmission intégrée (STIC™)

Bénéficiez d'une réactivité et d'un contrôle maximum grâce au système STIC associant la sélection du sens de marche, la sélection des rapports et la direction dans un levier unique.

- Un simple mouvement du levier d'un côté ou de l'autre permet de tourner à droite ou à gauche, pour minimiser les efforts du conducteur.
- Sélection des rapports ultra facile du bout des doigts.
- Des cycles plus souples, plus rapides et moins de fatigue pour les opérateurs grâce à l'utilisation de commandes intégrées nécessitant peu d'efforts.



Transmission Powershift à trains planétaires Cat

Votre réussite passe par une transmission de qualité supérieure, spécialement conçue pour les applications minières.

- Un passage de rapport homogène, souple et efficace grâce aux commandes électroniques intégrées qui utilisent la stratégie de commande électronique de la productivité avancée (APECS).
- Longévité et fiabilité assurées grâce aux traitements thermiques et métallurgiques des engrenages.
- Quatre rapports en marche avant et trois rapports en marche arrière pour s'adapter à toutes vos applications.

Moteur C18 ACERT Cat

La longévité et l'efficacité exceptionnelles de votre 834K viennent de son Moteur C18 ACERT Cat. Ce moteur 6 cylindres à quatre temps offre en effet des performances optimales.

- Des performances optimisées et une réponse rapide du moteur grâce à un module de commande électronique.
- Une efficacité fiable avec un parfait contrôle du calage, de la durée et de la pression d'injection grâce au système à injecteurs-pompes électroniques à commande mécanique (MEUI™).
- Une durée de vie accrue du moteur et un rendement énergétique amélioré grâce à une vitesse nominale moindre.
- Conçu pour répondre à la technologie conforme à la norme américaine EPA Tier 4 Final et à la norme européenne Niveau IV, équivalant à la norme Tier 3 ou Tier 2 sur les émissions.



Groupe motopropulseur

Déplacez plus efficacement les matériaux grâce à une puissance et à un contrôle accrus.



Convertisseur de couple à embrayage de modulation (ICTC) et système de commande de l'effort à la jante (RCS)

Réduisez vos coûts d'exploitation en utilisant les systèmes ICTC et RCS avancés pour doser l'effort à la jante.

- Réduisez le patinage et l'usure des pneus en dosant l'effort à la jante de 100 à 25 % via la pédale de frein gauche. Une fois la position correspondant à 25 % d'effort à la jante atteinte, la pédale engage le frein.
- Diminuez le risque de patinage des roues sans réduire l'efficacité hydraulique de la machine grâce au RCS.
- Améliorez le rendement énergétique de certaines applications grâce à l'embrayage de verrouillage du convertisseur de couple permettant un entraînement direct.



Un travail plus efficace et plus confortable des conducteurs grâce à une cabine inspirée par nos clients.

Entrée et sortie

Entrez et sortez facilement de la cabine grâce à sa nouvelle conception ergonomique.

- Accoudoir/direction STIC rabattable.
- Angles des échelles d'accès réduits.
- Éclairage de l'échelle de série.

Siège Comfort Cat série III

Améliorez le confort du conducteur et réduisez sa fatigue grâce au siège Comfort Cat série III.

- Dossier à mi-hauteur et coussins rembourrés ultra épais.
- Système à suspension pneumatique
- Leviers et commandes de sièges à portée de main. Réglage possible dans 6 directions.
- Boîtier de commande des équipements et direction STIC montés sur le siège et bougeant avec lui.
- Ceinture de sécurité à enrouleur de 76 mm de largeur.

Panneau de commande

Le positionnement ergonomique des commutateurs et des écrans d'informations offre aux conducteurs un meilleur confort tout au long de la journée, tous les jours.

- Les grands contacteurs à membrane rétro-éclairés disposent de témoins d'activation à DEL.
- Les contacteurs disposent de symboles ISO pour une identification rapide des fonctions.
- Un interrupteur à bascule à deux positions permet d'activer le frein de stationnement électrohydraulique.

Environnement

Améliorez la productivité de vos conducteurs grâce à l'environnement propre et confortable de nos cabines.

- Appréciez le faible niveau de vibrations obtenu grâce aux silentblochs de la cabine et à la suspension pneumatique du siège.
- Conservez la température souhaitée à l'intérieur de la cabine grâce aux commandes de température automatiques.
- Cabine pressurisée à air filtré.
- Niveau sonore réduit à 71 dB(A).
- Plateau de rangement/panier-repas positionné judicieusement au niveau du sol.



Poste de conduite

Pour un confort optimal du conducteur et une ergonomie exceptionnelle.





Solutions technologiques

Boostez votre productivité grâce aux systèmes électroniques intégrés.

Les circuits électroniques du 834K ont été entièrement intégrés pour fonctionner comme une seule machine. Cette intégration crée une machine intelligente et permet au conducteur d'être mieux informé, pour une productivité améliorée.

Product Link™ Cat

L'application Product Link Cat permet de surveiller à distance l'équipement afin d'améliorer l'efficacité de la gestion globale du parc. Les événements et les codes de diagnostic, de même que les heures, les données relatives au carburant, les temps d'inactivité et autres informations, sont transmis à une application en ligne sécurisée, VisionLink™. VisionLink inclut des outils puissants permettant de transmettre aux utilisateurs et aux concessionnaires des informations comme les données cartographiques, les temps de fonctionnement et d'inactivité ou le niveau de carburant.

VIMS™ 3G

Nous avons travaillé sans relâche pour aider nos clients et les conducteurs à optimiser leurs performances via notre système de gestion des informations vitales (VIMS 3G).

- Très visible, l'affichage d'informations graphique dispose d'une large interface à écran tactile.
- Fonctionnement intuitif et navigation facile grâce à notre interface utilisateur améliorée.
- Des conducteurs tenus informés à tout moment des anomalies ou du fonctionnement du système, pour des temps d'entretien réduits.

Cat MineStar System

Augmentez votre rentabilité.



Le Cat MineStar System comprend la gamme de technologies intégrées d'exploitation de mine et de gestion des équipements mobiles la plus complète du marché, configurable en fonction de vos besoins. Ses différents modules (Fleet, Terrain, Detect, Health et Command) sont combinés à une gamme de technologies vous permettant de gérer l'ensemble de votre exploitation, de l'affectation des véhicules du parc à la surveillance des conditions ambiantes, en passant par le contrôle autonome à distance. Le 834K peut être équipé d'un grand nombre de ces technologies avancées, dont beaucoup sont proposées de série.

Fleet

Le module Fleet assure un suivi en temps réel des machines et de leur affectation, ainsi qu'une gestion de la productivité, pour vous fournir une vue d'ensemble complète de l'exploitation de toutes vos ressources, où que vous soyez dans le monde.

Terrain pour le chargement

Le module Terrain de votre 834K permet une gestion haute précision des opérations de chargement grâce à sa technologie de guidage. Il offre également au modèle 834K une productivité accrue et une efficacité améliorée grâce à un retour d'informations en temps réel.

Detect

Le module Detect aide à améliorer la vigilance du conducteur, pour une sécurité accrue sur l'exploitation. Il comprend différentes fonctionnalités conçues pour assister le conducteur dans les zones où la visibilité est limitée autour des équipements fixes et mobiles.

Health

Le module Health fournit des données critiques sur l'état et le fonctionnement de la machine, basées sur les événements survenus, pour l'intégralité de votre parc. Il inclut des fonctionnalités complètes de surveillance des ressources et de l'état des équipements via une gamme étendue d'outils de diagnostic, d'analyse et de rapports.



Sécurité

Parce que votre sécurité est notre priorité.



Nous équipons en permanence nos machines de nouvelles fonctionnalités afin d'améliorer la sécurité du conducteur.

Accès à la machine

- Les escaliers côté gauche et droit avec angle de 45 degrés améliorent la sécurité lors de la montée ou de la descente du conducteur sur le 834K.
- Des passerelles continues dotées de surfaces antidérapantes sont intégrées aux zones d'entretien.
- Trois points de contact sont maintenus à tout moment grâce à des zones d'entretien accessibles depuis le sol ou la plate-forme.



Visibilité

- Des rétroviseurs chauffants en option garantissent une visibilité optimale pour plus de sécurité.
- Cat Vision de série ou Cat Detect avec radar en option améliore la perception du conducteur autour de la machine.
- Des projecteurs à DEL ou au xénon (HID) en option offrent une excellente visibilité de la zone de travail.
- Des gyrophares à DEL sont montés sur la cabine en option.

Poste de conduite

- Réduction du niveau de vibrations pour le conducteur grâce aux silentblochs de la cabine et aux commandes d'équipement et de direction montées sur le siège.
- Faibles niveaux sonores intérieurs.
- Cabine pressurisée à air filtré.
- Ceintures de sécurité 76 mm installées de série sur le siège du conducteur.

Développement durable

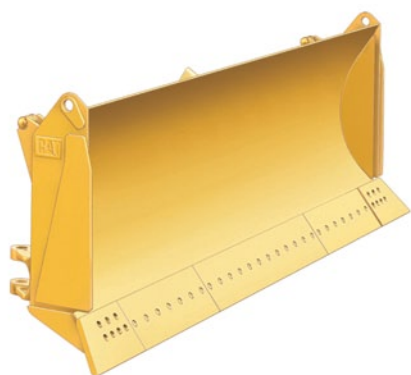


Le concept de développement durable est au cœur des fonctionnalités du 834K.

- Les fonctions de coupure de ralenti du moteur et de rétrogradation automatique au ralenti permettent d'économiser du carburant en évitant tout ralenti inutile.
- Nos batteries sans entretien limitent la production de déchets.
- Le 834K est conçu pour vivre plusieurs vies. Pour contribuer à maximiser la durée de vie de la machine, Caterpillar propose un certain nombre d'options, telles que les programmes Reman et Certified Rebuild. Dans le cadre de ces programmes, les pièces réutilisées ou remanufacturées permettent de réaliser des économies de 40 à 70 % et de réduire les coûts d'exploitation.
- Caterpillar propose des forfaits de mise à niveau permettant d'équiper les anciens modèles des nouvelles fonctionnalités afin de maximiser vos ressources. Et si vous optez pour le programme Cat Certified Rebuild, ces forfaits de mise à niveau sont compris.

Lames

Des lames Cat vous permettant de répondre à tous les besoins de vos clients en matière de refoulement.

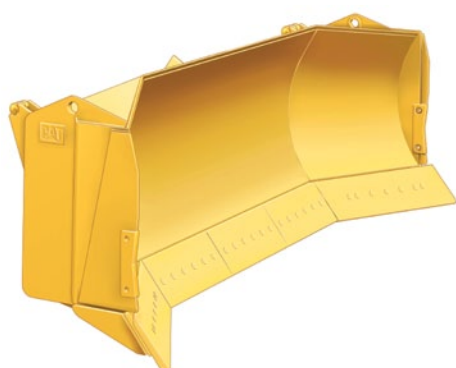


Lame droite

Lames Cat

Les lames Cat sont résistantes, durables et conçues avec d'excellentes caractéristiques de refoulement et de roulage.

- Les capacités et les largeurs sont définies pour garantir une productivité maximale.
- La conception spécifique permet d'effectuer l'épandage des matériaux de couverture et le refoulement des charges plus lourdes.



Lame universelle

Lame droite

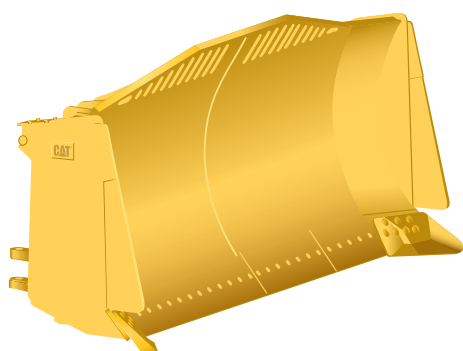
La lame droite (7,9 m³) est conçue pour le refoulement à grande échelle des tas de matériaux et pour les opérations générales de terrassement.

Lame universelle

La lame universelle (11,1 m³) est conçue pour déplacer de lourdes charges sur de longues distances dans les applications minières.

Lame semi-universelle

La lame semi-universelle (10,1 m³) combine les caractéristiques des lames droites et universelles. Sa capacité a été augmentée par l'ajout d'ailes courtes, qui ne comportent que les embouts pour le refoulement, sans sacrifier les caractéristiques des lames droites.



Lame semi-universelle

Lame à charbon

La lame à charbon (22,2 m³) est conçue pour un refoulement précis et productif, assurant une excellente rétention de la charge avec une capacité supérieure pour les matériaux plus légers. Les angles des ailes permettent de retenir la charge lors du refoulement. Cette lame est disponible auprès de Cat Work Tool and Services (CWTS).

Ensembles

Les lames droites, semi-universelles et universelles se composent de la lame, de bras de poussée, d'un dispositif de levage hydraulique, de vérins d'inclinaison et de vidage, d'un montage de tourillon, d'un stabilisateur et de protections des canalisations hydrauliques.

Autres options disponibles

Contactez votre concessionnaire Cat pour en savoir plus sur les options de lames telles que le godet à charbon et bois, disponible auprès des services CWTS et Custom Products.



Lame à charbon

Coûts d'exploitation

Gagnez du temps et économisez de l'argent en travaillant intelligemment.



Le modèle 834K est doté de plusieurs fonctionnalités qui améliorent son rendement énergétique :

- **Circuit hydraulique à commande de débit positif** : fournit uniquement le débit hydraulique requis par les circuits de l'équipement et de direction pour un meilleur rendement énergétique et un meilleur effort à la jante.
- **Moteur ACERT** : les commandes avancées du moteur optimisent puissance et rendement.
- **Coupure de ralenti du moteur** : arrêt automatique du circuit électrique et du moteur pour économiser du carburant.
- **Convertisseur de couple verrouillable** : transmet plus de puissance au sol et optimise le rendement énergétique quelle que soit l'application.
- **Stratégie de commande électronique de la productivité avancée (APECS)** : toutes les nouvelles commandes de transmission APECS offrent une impulsion supplémentaire dans les pentes et permettent de réaliser des économies de carburant en procédant à l'impulsion pendant les passages de rapports.

La configuration de la machine, la conduite du conducteur et l'organisation du chantier peuvent altérer la consommation de carburant.

- **Configuration de la machine** : choisissez l'outil de travail et le type de pneu adaptés à l'application de la machine. Maintenez les pressions de gonflage appropriées.
- **Ralenti** : programmez le frein de stationnement afin qu'il enclenche le système de gestion du ralenti moteur.

Facilité d'entretien

Pour augmenter le temps productif en réduisant les temps d'entretien.

Parce que la conception même du 834K permet de réduire les temps d'arrêt, elle sera la clé de votre réussite.

- Un entretien sûr et pratique grâce à des points d'entretien regroupés, accessibles depuis le sol ou la plate-forme.
- Les portes pivotantes situées des deux côtés du compartiment moteur facilitent l'accès aux principaux points de contrôle d'entretien quotidien.
- Des robinets de vidange écologiques facilitent l'entretien et préviennent le déversement de contaminants potentiellement dangereux pour l'environnement.
- Réduisez vos temps d'arrêt grâce aux notifications de notre système de gestion des informations vitales (VIMS) permettant aux conducteurs et aux techniciens de résoudre les problèmes avant même qu'ils ne surviennent.
- Accès au niveau du sol aux soupapes de commande de transmission.



Assistance client

Vos concessionnaires Cat savent comment maintenir la productivité de vos machines.



Une assistance concessionnaire Cat mondialement reconnue

Véritable partenaire, votre concessionnaire Cat est toujours là au moment voulu.

- Programmes d'entretien préventif et contrats d'entretien garanti.
- Disponibilité des pièces inégalée.
- Boostez votre efficacité grâce à la formation de vos conducteurs.
- Pièces d'origine Cat remanufacturées.

Spécifications du Tracteur sur pneus 834K

Moteur

Modèle de moteur	C18 ACERT Cat	
Émissions	Technologie conforme à la norme américaine EPA Tier 4 Final/ norme européenne Niveau IV, équivalent Tier 3 ou Tier 2	
Régime nominal	1 900 tr/min	
Vitesse à la puissance max.	1 500 tr/min	
Puissance brute, SAE J1349	419 kW	562 hp
Puissance nette, SAE J1349	370 kW	496 hp
Alésage	145 mm	
Course	183 mm	
Cylindrée	18,1 l	
Couple maximal à 1 300 tr/min	2 836 Nm	
Réserve de couple	52 %	

Caractéristiques de fonctionnement

Poids en ordre de marche	47 750 kg
Capacités des lames	7,9 – 22,2 m ³

Transmission

Type de transmission	Transmission Powershift à trains planétaires Cat
Marche avant 1	6,8 km/h
Marche avant 2	11,6 km/h
Marche avant 3	20,3 km/h
Marche avant 4	35,4 km/h
Marche arrière 1	6,8 km/h
Marche arrière 2	12,2 km/h
Marche arrière 3	21,4 km/h
Prise directe, marche avant 1	Verrouillage désactivé
Prise directe, marche avant 2	12,4 km/h
Prise directe, marche avant 3	22,1 km/h
Prise directe, marche avant 4	38,5 km/h
Prise directe, marche arrière 1	7,2 km/h
Prise directe, marche arrière 2	13,0 km/h
Prise directe, marche arrière 3	23,0 km/h

• Vitesses de translation avec pneus 35/65-R33.

Circuit hydraulique : levage/inclinaison

Circuit de levage/inclinaison : circuit	Vanne pilote à détection de charge avec commande électrohydraulique
Circuit de levage/inclinaison	Pompe à piston à cylindrée variable
Débit maximal à 1 900 tr/min	582 l/min
Réglage du clapet de décharge : levage/inclinaison	32 000 kPa
Cylindres à double effet : levage, alésage et course	139,75 mm × 1 021 mm
Cylindres à double effet : inclinaison à droite et à gauche, alésage et course	140 mm × 230 mm
Circuit pilote	Pompe à piston à cylindrée variable
Débit maximum du circuit pilote	52 l/min
Réglage du clapet de décharge pilote	4 000 kPa

Circuit hydraulique : direction

Circuit de direction : circuit	Pilote, détection de charge
Circuit de direction : pompe	Pompe à piston, à cylindrée variable
Débit maximal	250 l/min
Réglage du clapet de décharge – direction	24 100 kPa
Angle de braquage total	86°
Temps de cycle de direction (régime maxi à vide)	3,1 s
Temps de cycle de direction (régime de ralenti bas)	5,7 s

Contenances

Réservoir de carburant	793 l
Circuit de refroidissement	120 l
Carter	60 l
Réservoir de liquide d'échappement diesel	33 l
Transmission	120 l
Différentiels et réducteurs, avant	186 l
Différentiels et réducteurs, arrière	186 l
Remplissage du circuit hydraulique en usine	240 l
Circuit hydraulique (réservoir uniquement)	140 l

- Tous les moteurs diesel non routiers conformes à la norme Tier 4 Final/ Niveau IV doivent utiliser :
 - Des carburants diesel à très faible teneur en soufre (DTFTS) contenant au maximum 15 ppm (mg/kg) de soufre. Les mélanges de biodiesel jusqu'à B20 sont acceptables lorsqu'ils sont mélangés à des carburants diesel à très faible teneur en soufre (15 ppm (mg/kg) ou moins) et lorsque le stock d'alimentation du biodiesel est conforme aux spécifications ASTM D7467.
 - Des huiles DEO-ULS™ Cat® ou des huiles respectant les spécifications ECF-3, API CJ-4 et ACEA E9.

Essieux

Avant	Fixe
Arrière	Tourillon
Angle d'oscillation	± 13°

Freins

Freins	ISO 3450:2011
--------	---------------

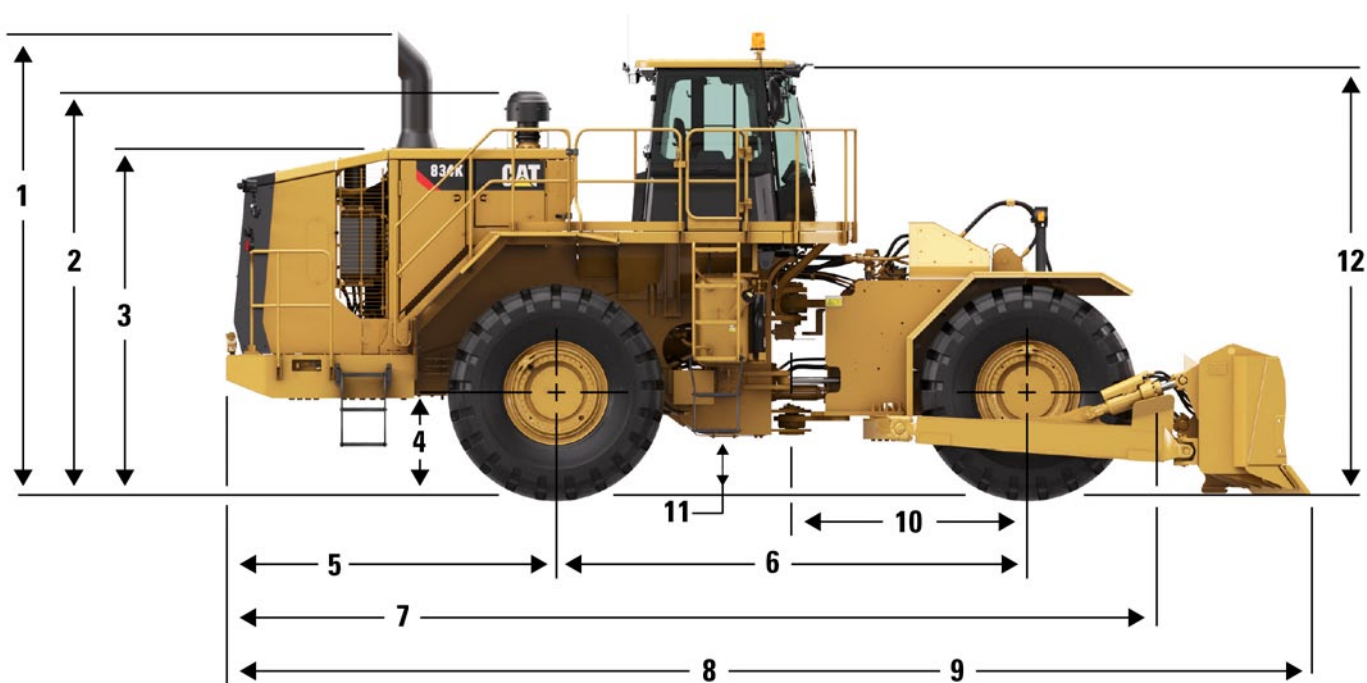
Performances acoustiques

	Standard	Insonorisation
Niveau de pression acoustique à l'intérieur de la cabine	72 dB(A)	71 dB(A)
Niveau de pression acoustique à l'extérieur de la cabine	111 dB(A)	109 dB(A)

Spécifications du Tracteur sur pneus 834K

Dimensions

Toutes les dimensions sont approximatives.



1	Hauteur au sommet de la cheminée d'échappement	4 835 mm
2	Hauteur au sommet du filtre à air	3 895 mm
3	Hauteur au sommet du capot	3 334 mm
4	Garde au sol jusqu'au pare-chocs	933 mm
5	Axe de l'essieu arrière jusqu'au bord du pare-chocs	3 187 mm
6	Empattement	4 550 mm
7	Longueur jusqu'au pneu avant	8 715 mm
8	Longueur avec lame droite au sol	9 927 mm
9	Longueur avec lame universelle au sol	10 470 mm
10	Axe de l'essieu avant jusqu'à l'attelage	2 275 mm
11	Garde au sol	531 mm
12	Hauteur au sommet de la cabine	4 184 mm

Caractéristiques des lames

Type de lame	Capacité	Largeur hors tout	Hauteur	Profondeur d'excavation	Garde au sol	Inclinaison maximale	Poids	Poids total en ordre de marche
Lame droite	7,9 m ³	5 074 mm	1 537 mm	557 mm	1 324 mm	1 270 mm	3 296 kg	47 206 kg
Lame universelle	11,1 m ³	5 151 mm	1 537 mm	527 mm	1 338 mm	1 270 mm	4 654 kg	48 564 kg
Lame à charbon	22,2 m ³	5 677 mm	2 032 mm	465 mm	1 178 mm	1 482 mm	4 390 kg	48 295 kg
Lame semi-universelle	10,1 m ³	4 688 mm	1 855 mm	507 mm	1 352 mm	1 270 mm	3 638 kg	47 548 kg

Équipement standard

L'équipement standard peut varier. Consultez votre concessionnaire Cat pour en savoir plus.

ÉQUIPEMENTS ÉLECTRIQUES

- Alternateur (100 A)
- Avertisseur de recul
- Batteries sans entretien
- Circuit d'éclairage, projecteurs halogènes (avant et arrière), échelle d'accès
- Circuit électrique (24 V)
- Connecteurs de cosse Deutsch
- Démarreur électrique (à usage intensif)
- Prise de démarrage d'urgence

POSTE DE CONDUITE

- Climatiseur
- Cabine insonorisée et pressurisée
- Cadre interne de protection en cas de retournement à quatre montants (ROPS/FOPS), prééquipement radio (radio d'ambiance) comprenant une antenne, des haut-parleurs et un convertisseur (12 V, 15 A), une prise d'alimentation 12 V, vitre teintée
- Allume-cigare (12 V, 15 A) et cendrier
- Crochet pour vêtements
- Commandes d'inclinaison/dévers électrohydrauliques
- Chauffage et dégivreur
- Klaxon électrique
- Éclairage, cabine (plafonnier)
- Contacteur de neutralisation d'embrayage de verrouillage
- Supports pour panier-repas et porte-gobelet
- Centrale de surveillance (VIMS 3G)
- Système de mise en garde à trois niveaux
- Instruments, indicateurs :
 - Température du liquide de refroidissement moteur
 - Niveau de carburant
 - Température d'huile hydraulique
 - Compteur kilométrique et compte-tours
 - Température de l'huile de transmission
 - Instruments, témoins de mise en garde
 - Température d'huile d'essieu/de frein (avant/arrière)
 - Pression de l'huile de frein
 - Circuit électrique, faible tension
 - Température de l'air d'admission/de combustion du moteur
 - Pression de l'huile moteur
 - Surrégime moteur
 - Pression de carburant
 - État du filtre à huile hydraulique
 - État du frein de stationnement
 - État du filtre de transmission
 - Cat Vision (caméra de vision arrière)

- Rétroviseurs (montés à l'extérieur)
- Contacteur de sélection de l'effort à la jante
- Siège, série Comfort (revêtement tissu), suspension pneumatique
- Ceinture de sécurité à enrouleur de 76 mm de largeur
- Système de commande STIC avec verrouillage de direction
- Verrouillage du circuit de commande d'inclinaison et de levage
- Indicateur de rapport engagé
- Balais d'essuie-glace à lave-glace intégré (avant et arrière)
- Essuie-glace avant intermittent

GROUPE MOTOPROPULSEUR

- Freins à disque à bain d'huile, sous carter, entièrement hydrauliques
- Freins de manœuvre multidisques
- Filtres de retour au carter
- Ventilateur à vitesse variable
- Moteur C18 MEUI Cat doté de la technologie ACERT, ATAAC, contrôleur ADEM™ IV
- Pompe d'amorçage de carburant (électrique)
- Frein de stationnement
- Préfiltre, admission d'air du moteur
- Radiateur modulaire nouvelle génération
- Radiateur (NGMR)
- Circuit de refroidissement séparé
- Aide au démarrage automatique (à l'éther)
- Verrouillage de l'accélérateur
- Convertisseur de couple, embrayage du rotor avec système de commande de verrouillage et système de commande de l'effort à la jante (contacteur et cadran dans la cabine)
- Transmission, à trains planétaires, Autoshift (4F/3R)

AUTRES ÉQUIPEMENTS STANDARD

- Portes, accès pour l'entretien (verrouillage)
- Moteur, carter, intervalle d'entretien de 500 heures avec huile CH-4
- Prises de pression montées à distance et commande électronique
- de la pression d'embrayage regroupées
- Attelage, barre d'attelage avec axe
- Capot, métallique avec portes d'accès pour l'entretien verrouillables
- Refroidisseur d'huile hydraulique
- Silencieux (sous le capot)
- Robinets de prélèvement d'échantillons d'huile
- Échelle côté gauche (accès arrière)
- Direction, détection de charge
- Cadenas antivandalisme
- Cheminée Venturi

PNEUS, JANTES ET ROUES

- Le type de pneu doit être sélectionné dans la section des équipements obligatoires. Le prix de base de la machine comprend les pneus.

ANTIGEL

- Liquide de refroidissement longue durée prémélangé à 50 %, protection contre le gel jusqu'à -34 °C

Options

Les options peuvent varier. Consultez votre concessionnaire Cat pour en savoir plus.

GROUPE MOTOPROPULSEUR

- Antigel, -50 °C
- Circuit de vidange d'huile moteur, haute vitesse, Wiggins
- Réchauffeur de bloc-moteur (120 V ou 240 V)
- Frein de compression moteur
- Commande de ralentisseur automatique (avec frein de compression moteur)
- Refroidisseur d'huile d'essieu
- Deuxième démarreur
- Réchauffeur d'eau des chemises
- Protections du carter

POSTE DE CONDUITE

- Préfiltre de cabine
- Radio AM/FM/CD/MP3
- Radio satellite Sirius avec Bluetooth
- Lampe stroboscopique d'avertissement à DEL
- Prééquipement radio CB
- Pare-soleil rétractable
- Insonorisation
- Ensemble de pare-soleil – Store rétractable dans la cabine
- Cat Detect (détection d'objets à l'arrière)

ÉQUIPEMENTS DIVERS

- Garde-boue pour déplacement sur route avant et arrière
- Dispositif de remplissage rapide de carburant (Shaw-Aero)
- Cat Detect
- Projecteurs halogènes et projecteurs à décharge haute intensité (HID)

Équipements obligatoires du 834K

Équipements obligatoires

Sélectionnez un équipement dans chaque groupe. Les équipements obligatoires et en option peuvent varier. Consultez votre concessionnaire Cat pour en savoir plus.

ÉQUIPEMENTS ÉLECTRIQUES

- Sans Product Link
- Product Link (satellite)
- Product Link (cellulaire)

DIRECTION

- Direction standard
- Direction auxiliaire

GRUPE MOTOPROPULSEUR

- Refroidisseur d'huile d'essieu
- Essieux standard
- Canalisations de carburant standard
- Canalisations de carburant chauffantes
- Essieu standard
- Essieu antipatinage
- Essieu températures extrêmes
- Préfiltre à air du moteur standard à effet centrifuge
- Préfiltre à deux étages
- Sans frein moteur
- Frein moteur

ÉCLAIRAGE

- Éclairage standard
- Éclairage HID
- Éclairage à DEL

POSTE DE CONDUITE

- Version non insonorisée
- Insonorisation
- Siège standard
- Siège chauffant
- Ceinture de sécurité standard
- Système de rappel de la ceinture de sécurité
- Surfaces vitrées de la cabine standard
- Surfaces vitrées de la cabine montées sur caoutchouc
- Porte vitrée fixe, standard
- Porte vitrée coulissante
- Filtre à air de cabine standard
- Filtre à air de cabine RESPA
- Rétroviseurs standard
- Rétroviseurs chauffants
- Affichage Vision
- Cat Detect (détection d'objets)

CIRCUIT DE CARBURANT

- Version de carburant classique
- Système de démarrage par temps froid

Pour plus de détails sur les produits Cat, les prestations des concessionnaires et les solutions professionnelles, visitez notre site www.cat.com

© 2013 Caterpillar Inc.

Tous droits réservés

Documents et spécifications susceptibles de modifications sans préavis. Les machines représentées peuvent comporter des équipements supplémentaires. Pour connaître les options disponibles, adressez-vous à votre concessionnaire Cat.

CAT, CATERPILLAR, SAFETY.CAT.COM, leurs logos respectifs, la couleur « Caterpillar Yellow » et l'habillage commercial « Power Edge », ainsi que l'identité visuelle de l'entreprise et des produits qui figurent dans le présent document, sont des marques déposées de Caterpillar qui ne peuvent pas être utilisées sans autorisation.

AFHQ7091-02 (10-2013)
(Traduction : 12-2013)
Remplace AFHQ7091-01

