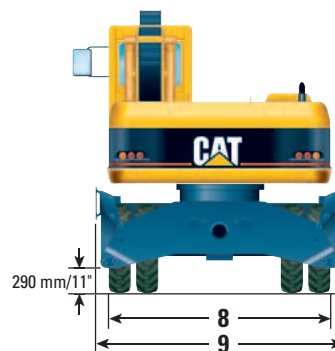
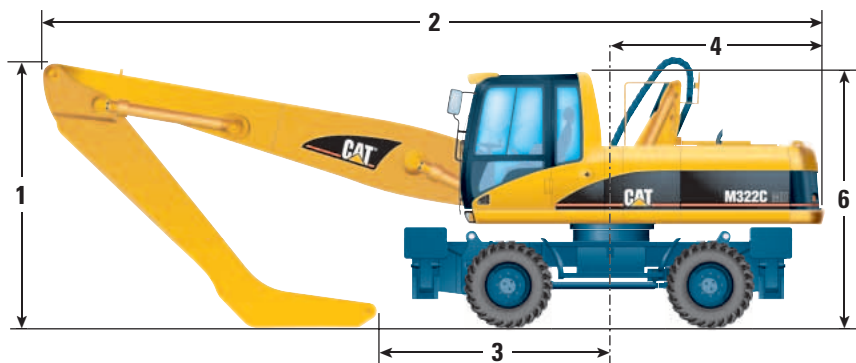


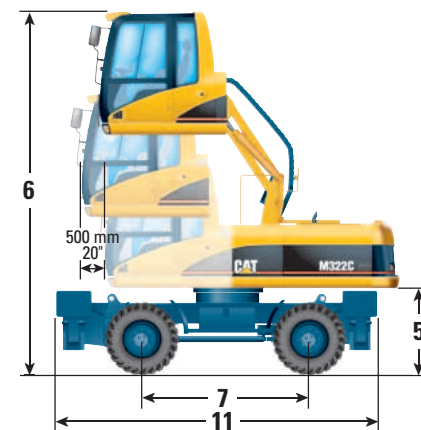
# Excavadora de Ruedas de Manipulación de Materiales M322C MH

## Dimensiones con el tren de rodaje MH

Todas las dimensiones son aproximadas.



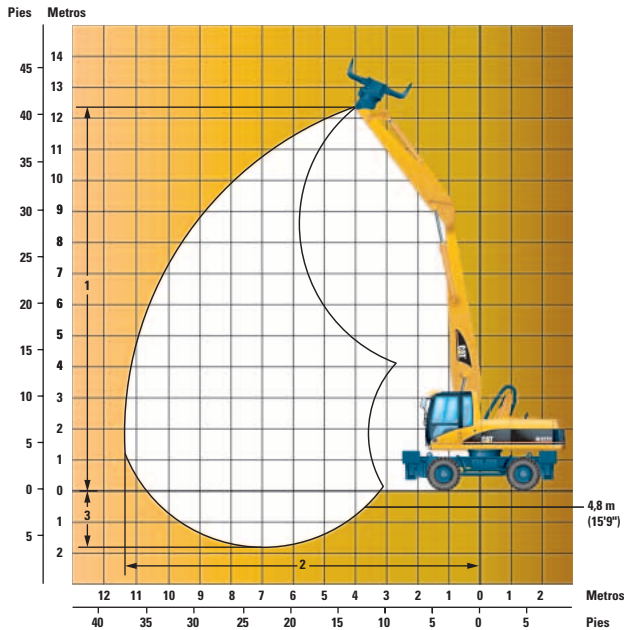
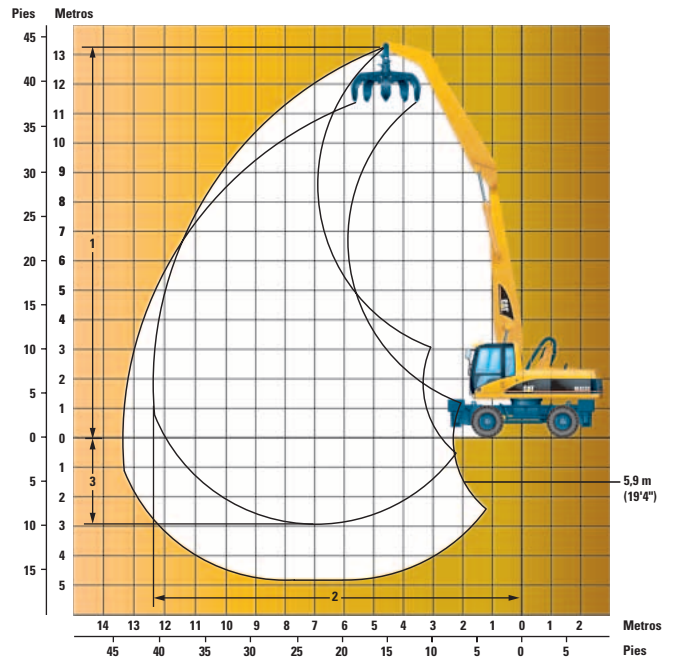
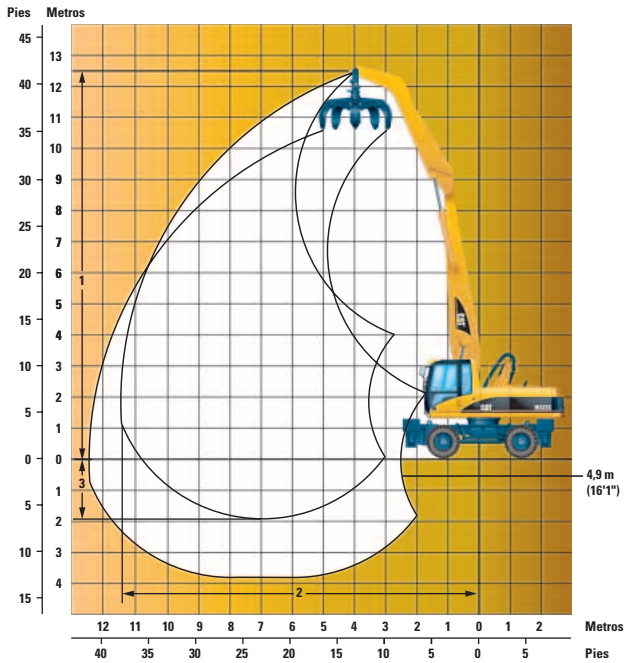
	mm	pies/pulg
<b>1</b> Altura de embarque (varillaje delantero)*		
4,9 m (16'1") brazo de punta en ángulo	3.490	11'5"
5,9 m (19'4") brazo de punta en ángulo (quitado)	3.230	10'7"
5,9 m (19'4") brazo de punta en ángulo (instalado) (extendido)	3.590	11'9"
5,9 m (19'4") brazo de punta en ángulo (instalado) (plegado hacia abajo)	5.100	16'9"
4,8 m (15'9") brazo recto	3.230	10'7"
<b>2</b> Longitud de embarque		
4,9 m (16'1") brazo de punta en ángulo	9.880	32'5"
5,9 m (19'4") brazo de punta en ángulo (quitado)	9.930	32'7"
5,9 m (19'4") brazo de punta en ángulo (instalado) (extendido)	15.055	49'5"
5,9 m (19'4") brazo de punta en ángulo (instalado) (plegado hacia abajo)	9.375	30'9"
4,8 m (15'9") brazo recto	9.930	32'7"
<b>3</b> Punto de apoyo		
4,9 m (16'1") brazo de punta en ángulo	3.250	10'8"
5,9 m (19'4") brazo de punta en ángulo (instalado) (extendido)	12.230	40'2"
4,8 m (15'9") brazo recto	3.080	10'2"
<b>4</b> Radio de rotación de la cola	2.820	9'3"
<b>5</b> Holgura del contrapeso	1.307	3'3"
<b>6</b> Altura de la cabina		
Cabina estándar	3.200	10'6"
con elevador de cabina fijo de 1,2 m (3'11") (casco de cabina instalado)	4.430	14'6"
con elevador de cabina fijo de 1,2 m (3'11") (casco de cabina quitado)	3.580	11'9"
con elevador de cabina hidráulico (bajado)	3.230	10'7"
con elevador de cabina hidráulico (subido)	5.630	18'6"
<b>7</b> Distancia entre ejes	2.750	9'0"
<b>8</b> Ancho del tren de rodaje	2.750	9'0"
<b>9</b> Ancho de los estabilizadores subidos	2.990	9'10"
<b>10</b> Ancho de los estabilizadores sobre el terreno	4.360	14'4"
<b>11</b> Longitud del tren de rodaje	5.250	17'3"
<b>12</b> Altura de la bandeja flexible (cabina bajada)	3.350	11'0"



\* Para la altura de embarque de la máquina, calcule el valor máximo, comparando la altura del varillaje delantero, la altura de la cabina y la altura de la bandeja flexible (elevador de cabina hidráulico solamente).

# Excavadora de Ruedas de Manipulación de Materiales M322C MH

## Límites de alcance



Longitud del brazo recto de	<b>4,9 m (16'1")</b>	<b>5,9 m (19'4")</b>	<b>4,8 m (15'9")</b>
<b>1</b> Alcance máximo sobre el suelo	12.500 mm (41')	13.300 mm (43'8")	12.430 mm (40'9")
<b>2</b> Alcance horizontal máximo	11.530 mm (37'10")	12.480 mm (40'11")	11.430 mm (37'6")
<b>3</b> Alcance máximo por debajo del suelo	1.920 mm (6'4")	2.920 mm (9'7")	1.820 mm (6')

# Excavadora de Ruedas de Manipulación de Materiales M322C MH

## Capacidades de levantamiento



Altura del punto de carga



Carga al alcance máximo



Radio de carga sobre el frente



Radio de carga sobre el lado

**TREN DE RODAJE** – Manipulación de materiales **PLUMA** – 6,8 m (22'4")

**BRAZO** – 4,8 m (15'9") brazo recto

Unidades métricas/todos los pesos están en toneladas métricas

Configuración del tren de rodaje	4,5 m		6,0 m		7,5 m		9,0 m		10,5 m					
10,5 m	Todos los estabilizadores subidos		t		6,6	5,0								
	Todos los estabilizadores bajados		t		*8,3	*8,3								
9,0 m	Todos los estabilizadores subidos		t		6,7	5,2	4,6	3,5						
	Todos los estabilizadores bajados		t		*8,4	*8,4	*7,2	7,1						
7,5 m	Todos los estabilizadores subidos		t		6,7	5,1	4,6	3,5	3,3	2,5			2,8	2,1
	Todos los estabilizadores bajados		t		*8,5	*8,5	*7,2	7,1	*6,2	5,2			*4,9	4,4
6,0 m	Todos los estabilizadores subidos		t		6,5	5,0	4,5	3,4	3,3	2,5	2,5	1,8	2,4	1,8
	Todos los estabilizadores bajados		t		*8,8	*8,8	*7,4	7,0	*6,3	5,1	4,8	3,9	4,7	3,8
4,5 m	Todos los estabilizadores subidos		t		9,9	7,3	6,2	4,7	4,3	3,3	3,2	2,4	2,5	1,8
	Todos los estabilizadores bajados		t		*12,0	*12,0	*9,3	*9,3	*7,6	6,8	6,2	5,0	4,8	3,9
3,0 m	Todos los estabilizadores subidos		t		9,0	6,6	5,8	4,3	4,1	3,1	2,3	2,4	1,7	2,1
	Todos los estabilizadores bajados		t		*13,2	*13,2	*9,8	9,4	*7,7	6,6	6,1	4,9	4,8	3,8
1,5 m	Todos los estabilizadores subidos		t		8,2	5,9	5,4	4,0	3,9	2,9	3,0	2,2	2,3	1,7
	Todos los estabilizadores bajados		t		*13,5	*13,5	*9,9	9,0	*7,7	6,3	6,0	4,8	4,7	3,8
Línea de suelo	Todos los estabilizadores subidos		t		7,7	5,4	5,1	3,7	3,7	2,7	2,9	2,1	2,3	1,6
	Todos los estabilizadores bajados		t		*9,0	*9,0	*9,3	8,6	*7,2	6,1	*5,6	4,7	*4,2	3,7
-1,5 m	Todos los estabilizadores subidos		t				5,0	3,5	3,6	2,6				
	Todos los estabilizadores bajados		t				*7,9	*7,9	*6,2	6,0				

**TREN DE RODAJE** – Manipulación de materiales **PLUMA** – 6,8 m (22'4")

**BRAZO** – 4,8 m (15'9") brazo recto

Unidades inglesas/todos los pesos están en lb (multiplique por 1.000)

Configuración del tren de rodaje	15,0 pies		20,0 pies		25,0 pies		30,0 pies		35,0 pies					
35,0 pies	Todos los estabilizadores subidos		lb		14,5	11,0								
	Todos los estabilizadores bajados		lb		*18,2	*18,2								
30,0 pies	Todos los estabilizadores subidos		lb		14,7	11,4	10,1	7,7						
	Todos los estabilizadores bajados		lb		*18,5	*18,5	*15,8	15,6						
25,0 pies	Todos los estabilizadores subidos		lb		14,7	11,2	10,1	7,7	7,2	5,5				32'6"
	Todos los estabilizadores bajados		lb		*18,7	*18,7	*15,8	15,6	*13,6	11,4			*10,8	9,7
20,0 pies	Todos los estabilizadores subidos		lb		14,3	11,0	9,9	7,4	7,2	5,5	5,5	3,9	5,2	3,9
	Todos los estabilizadores bajados		lb		*19,4	*19,4	*16,3	15,4	*13,8	11,2	10,5	8,5	10,3	8,3
15,0 pies	Todos los estabilizadores subidos		lb		21,8	16,0	13,6	10,3	9,4	7,2	7,0	5,2	5,5	3,9
	Todos los estabilizadores bajados		lb		*26,4	*26,4	*20,5	*20,5	*16,7	14,9	13,6	11,0	10,5	8,5
10,0 pies	Todos los estabilizadores subidos		lb		19,8	14,5	12,7	9,4	9,0	6,8	6,8	5,0	5,2	3,7
	Todos los estabilizadores bajados		lb		*29,1	*29,1	*21,6	20,7	*16,9	14,5	13,4	10,8	10,5	8,3
5,0 pies	Todos los estabilizadores subidos		lb		18,0	13,0	11,9	8,8	8,5	6,3	6,6	4,8	5,0	3,7
	Todos los estabilizadores bajados		lb		*29,7	*29,7	*21,8	19,8	*16,9	13,8	13,2	10,5	10,3	8,3
Línea de suelo	Todos los estabilizadores subidos		lb		16,9	11,9	11,2	8,1	8,1	5,9	6,3	4,6	5,0	3,5
	Todos los estabilizadores bajados		lb		*19,8	*19,8	*20,5	18,9	*15,8	13,4	*12,3	10,3	*9,2	8,1
-5,0 pies	Todos los estabilizadores subidos		lb				11,0	7,7	7,9	5,7				
	Todos los estabilizadores bajados		lb				*17,4	*17,4	*13,6	13,2				

\* Indica que la carga está limitada por la capacidad hidráulica y no por la capacidad de carga límite de equilibrio estático. Las capacidades nominales de levantamiento se basan en las Normas ISO 10567. Las cargas nominales no exceden el 87% de la capacidad de levantamiento hidráulica o el 75% de la carga límite de equilibrio estático. El peso de todas las herramientas y accesorios de levantamiento debe deducirse de las capacidades de levantamiento indicadas.

# Excavadora de Ruedas de Manipulación de Materiales M322C MH

## Capacidades de levantamiento



Altura del punto de carga



Carga al alcance máximo



Radio de carga sobre el frente



Radio de carga sobre el lado

**TREN DE RODAJE** – Manipulación de materiales **PLUMA** – 6,8 m (22'4")

**BRAZO** – 4,9 m (16'1")

Unidades métricas/todos los pesos están en toneladas métricas

Configuración del tren de rodaje	4,5 m		6,0 m		7,5 m		9,0 m		10,5 m					
10,5 m	Todos los estabilizadores subidos	t		6,8	5,3	4,7	3,6							
	Todos los estabilizadores bajados	t		*8,5	*8,5	*5,9	*5,9							
9,0 m	Todos los estabilizadores subidos	t		6,9	5,4	4,9	3,8							
	Todos los estabilizadores bajados	t		*8,6	*8,6	*7,5	7,3							
7,5 m	Todos los estabilizadores subidos	t		6,9	5,4	4,8	3,8	3,6	2,8			3,0	2,3	10,02 m
	Todos los estabilizadores bajados	t		*8,7	*8,7	*7,5	7,3	*6,5	5,4			*5,1	4,5	
6,0 m	Todos los estabilizadores subidos	t		6,7	5,2	4,8	3,7	3,6	2,7	2,7	2,1	2,6	2,0	10,74 m
	Todos los estabilizadores bajados	t		*9,0	*9,0	*7,6	7,2	*6,5	5,4	5,1	4,2	4,9	4,0	
4,5 m	Todos los estabilizadores subidos	t	10,1	7,6	6,5	4,9	4,6	3,5	3,5	2,7	2,7	2,0	1,8	11,22 m
	Todos los estabilizadores bajados	t	*12,2	*12,2	*9,5	*9,5	*7,8	7,1	6,5	5,3	5,1	4,2	3,7	
3,0 m	Todos los estabilizadores subidos	t	9,4	6,9	6,1	4,6	4,4	3,3	3,4	2,5	2,7	2,0	1,7	11,47 m
	Todos los estabilizadores bajados	t	*13,5	*13,5	*10,0	9,7	*8,0	6,8	6,3	5,2	5,0	4,1	3,6	
1,5 m	Todos los estabilizadores subidos	t	8,6	6,2	5,7	4,3	3,1	3,2	2,4	2,6	1,9			
	Todos los estabilizadores bajados	t	*13,9	*13,9	*10,2	9,3	*8,0	6,6	6,2	5,1	4,9	4,0		
Línea de suelo	Todos los estabilizadores subidos	t	8,1	5,8	5,5	4,0	4,0	3,0	3,2	2,3	2,6	1,9		
	Todos los estabilizadores bajados	t	*9,5	*9,5	*9,7	9,0	*7,6	6,4	*6,0	5,0	*4,6	4,0		
-1,5 m	Todos los estabilizadores subidos	t			5,3	3,9	3,9	2,9						
	Todos los estabilizadores bajados	t			*8,4	*8,4	*6,6	6,3						

**TREN DE RODAJE** – Manipulación de materiales **PLUMA** – 6,8 m (22'4")

**BRAZO** – 5,9 m (19'4")

Unidades inglesas/todos los pesos están en lb (multiplique por 1.000)

Configuración del tren de rodaje	15,0 pies		20,0 pies		25,0 pies		30,0 pies		35,0 pies					
35,0 pies	Todos los estabilizadores subidos	lb		14,9	11,6	10,3	7,9							
	Todos los estabilizadores bajados	lb		*18,7	*18,7	*13,0	*13,0							
30,0 pies	Todos los estabilizadores subidos	lb		15,2	11,9	10,8	8,3							
	Todos los estabilizadores bajados	lb		*18,9	*18,9	*16,5	16,0							
25,0 pies	Todos los estabilizadores subidos	lb		15,2	11,9	10,5	8,3	7,9	6,1			6,6	5,0	32'10"
	Todos los estabilizadores bajados	lb		*19,1	*19,1	*16,5	16,0	*14,3	11,9			*11,2	9,9	
20,0 pies	Todos los estabilizadores subidos	lb		14,7	11,4	10,5	8,1	7,9	5,9	5,9	4,6	5,7	4,4	35'2"
	Todos los estabilizadores bajados	lb		*19,8	*19,8	*16,7	15,8	*14,3	11,9	11,2	9,2	10,8	8,8	
15,0 pies	Todos los estabilizadores subidos	lb	22,2	16,7	14,3	10,8	10,1	7,7	7,7	5,9	5,9	4,4	5,2	36'9"
	Todos los estabilizadores bajados	lb	*26,8	*26,8	*20,9	*20,9	*17,1	15,6	14,3	11,6	11,2	9,2	10,1	
10,0 pies	Todos los estabilizadores subidos	lb	20,7	15,2	13,4	10,1	9,7	7,2	7,4	5,5	5,9	4,4	5,0	37'7"
	Todos los estabilizadores bajados	lb	*29,7	*29,7	*22,0	21,3	*17,6	14,9	13,8	11,4	11,0	9,0	9,7	
5,0 pies	Todos los estabilizadores subidos	lb	18,9	13,6	12,5	9,4	9,2	6,8	7,0	5,2	5,7	4,1		
	Todos los estabilizadores bajados	lb	*30,6	*30,6	*22,4	20,5	*17,6	14,5	13,6	11,2	10,8	8,8		
Línea de suelo	Todos los estabilizadores subidos	lb	17,8	12,7	12,1	8,8	8,8	6,6	7,0	5,0	5,7	4,1		
	Todos los estabilizadores bajados	lb	*20,9	*20,9	*21,3	19,8	*16,7	14,1	*13,2	11,0	*10,1	8,8		
-5,0 pies	Todos los estabilizadores subidos	lb			11,6	8,5	8,5	6,3						
	Todos los estabilizadores bajados	lb			*18,5	*18,5	*14,5	13,8						

\* Indica que la carga está limitada por la capacidad hidráulica y no por la capacidad de carga límite de equilibrio estático. Las capacidades nominales de levantamiento se basan en las Normas ISO 10567. Las cargas nominales no exceden el 87% de la capacidad de levantamiento hidráulica o el 75% de la carga límite de equilibrio estático. El peso de todas las herramientas y accesorios de levantamiento debe deducirse de las capacidades de levantamiento indicadas.

# Excavadora de Ruedas de Manipulación de Materiales M322C MH

## Capacidades de levantamiento



Altura del punto de carga



Carga al alcance máximo



Radio de carga sobre el frente



Radio de carga sobre el lado

TREN DE RODAJE – Manipulación de materiales

PLUMA – 6,8 m (22'4")

BRAZO – 5,9 m (19'4")

Unidades métricas/todos los pesos están en toneladas métricas

Configuración del tren de rodaje		3,0 m		4,5 m		6,0 m		7,5 m		9,0 m		10,5 m		12,0 m			
12,0 m	Todos los estabilizadores subidos	t				6,9	5,4										
	Todos los estabilizadores bajados	t				*6,9	*6,9										
10,5 m	Todos los estabilizadores subidos	t						5,0	3,9								
	Todos los estabilizadores bajados	t						*6,8	*6,8								
9,0 m	Todos los estabilizadores subidos	t						5,0	3,9	3,7	2,9						
	Todos los estabilizadores bajados	t						*7,0	*7,0	*6,2	5,6						
7,5 m	Todos los estabilizadores subidos	t						5,0	3,9	3,7	2,9	2,8	2,2			2,5	1,9
	Todos los estabilizadores bajados	t						*7,0	*7,0	*6,2	5,6	5,2	4,3			*4,1	3,9
6,0 m	Todos los estabilizadores subidos	t						4,9	3,8	3,7	2,8	2,8	2,1			2,3	1,7
	Todos los estabilizadores bajados	t						*7,2	*7,2	*6,3	5,5	5,2	4,3			*4,0	3,5
4,5 m	Todos los estabilizadores subidos	t				6,7	5,2	4,7	3,7	3,5	2,7	2,8	2,1	2,2	1,6	2,1	1,6
	Todos los estabilizadores bajados	t				*8,9	*8,9	*7,5	7,2	*6,4	5,4	5,1	4,2	4,1	3,4	*4,0	3,3
3,0 m	Todos los estabilizadores subidos	t		9,9	7,4	6,3	4,8	4,5	3,4	3,4	2,6	2,7	2,0	2,2	1,6	2,0	1,5
	Todos los estabilizadores bajados	t		*12,5	*12,5	*9,6	*9,6	*7,8	7,0	6,4	5,2	5,0	4,1	4,1	3,4	3,9	3,2
1,5 m	Todos los estabilizadores subidos	t		9,0	6,6	5,9	4,4	4,3	3,2	3,3	2,5	2,6	1,9	2,1	1,6		
	Todos los estabilizadores bajados	t		*13,6	*13,6	*10,0	9,5	*7,9	6,7	6,3	5,1	5,0	4,0	4,1	3,3		
Línea de suelo	Todos los estabilizadores subidos	t	*3,8	*3,8	8,3	5,9	5,5	4,1	4,1	3,0	3,1	2,3	2,5	1,9	2,1	1,5	
	Todos los estabilizadores bajados	t	*3,8	*3,8	*13,6	*13,6	*10,0	9,1	*7,8	6,5	6,1	5,0	4,9	4,0	*3,7	3,3	
1,5 m	Todos los estabilizadores subidos	t		7,9	5,6	5,3	3,8	3,9	2,9	3,0	2,2	2,5	1,8				
	Todos los estabilizadores bajados	t		*9,7	*9,7	*9,2	8,8	*7,2	6,3	*5,7	4,8	*4,4	3,9				

TREN DE RODAJE – Manipulación de materiales

PLUMA – 6,8 m (22'4")

BRAZO – 5,9 m (19'4")

Unidades inglesas/todos los pesos están en lb (multiplique por 1.000)

Configuración del tren de rodaje		10,0 pies		15,0 pies		20,0 pies		25,0 pies		30,0 pies		35,0 pies		40,0 pies			
40,0 pies	Todos los estabilizadores subidos	lb				15,2	11,9										
	Todos los estabilizadores bajados	lb				*15,2	*15,2										
35,0 pies	Todos los estabilizadores subidos	lb						11,0	8,5								
	Todos los estabilizadores bajados	lb						*14,9	*14,9								
30,0 pies	Todos los estabilizadores subidos	lb						11,0	8,5	8,1	6,3						
	Todos los estabilizadores bajados	lb						*15,4	*15,4	*13,6	12,3						
25,0 pies	Todos los estabilizadores subidos	lb						11,0	8,5	8,1	6,3	6,1	4,8			5,5	4,1
	Todos los estabilizadores bajados	lb						*15,4	*15,4	*13,6	12,3	11,4	9,4			*9,0	8,5
20,0 pies	Todos los estabilizadores subidos	lb						10,8	8,3	8,1	6,1	6,1	4,6			5,0	3,7
	Todos los estabilizadores bajados	lb						*15,8	*15,8	*13,8	12,1	11,4	9,4			*8,8	7,7
15,0 pies	Todos los estabilizadores subidos	lb				14,7	11,4	10,3	8,1	7,7	5,9	6,1	4,6	4,4	3,5	4,6	3,5
	Todos los estabilizadores bajados	lb				*19,6	*19,6	*16,5	15,8	*14,1	11,9	11,2	9,2	9,0	7,4	*8,8	7,2
10,0 pies	Todos los estabilizadores subidos	lb		21,8	16,3	13,8	10,5	9,9	7,4	7,4	5,7	5,9	4,4	4,8	3,5	4,4	3,3
	Todos los estabilizadores bajados	lb		*27,5	*27,5	*21,1	*21,1	*17,1	15,4	14,1	11,4	11,0	9,0	7,4	8,5	7,0	
5,0 pies	Todos los estabilizadores subidos	lb		19,8	14,5	13,0	9,7	9,4	7,0	7,2	5,5	5,7	4,1	4,6	3,5		
	Todos los estabilizadores bajados	lb		*29,9	*29,9	*22,0	20,9	*17,4	14,7	13,8	11,2	11,0	8,8	9,0	7,2		
Ground	Todos los estabilizadores subidos	lb	*8,3	*8,3	18,2	13,0	12,1	9,0	9,0	6,6	6,8	5,0	5,5	4,1	4,6	3,3	
	Todos los estabilizadores bajados	lb	*8,3	*8,3	*29,9	*29,9	*22,0	20,0	*17,1	14,3	13,4	11,0	10,8	8,8	*8,1	7,2	
-5,0 pies	Todos los estabilizadores subidos	lb		17,4	12,3	11,6	8,3	8,5	6,3	6,6	4,8	5,5	3,9				
	Todos los estabilizadores bajados	lb		*21,3	*21,3	*20,2	19,4	*15,8	13,8	*12,5	10,5	*9,7	8,5				

\* Indica que la carga está limitada por la capacidad hidráulica y no por la capacidad de carga límite de equilibrio estático. Las capacidades nominales de levantamiento se basan en las Normas ISO 10567. Las cargas nominales no exceden el 87% de la capacidad de levantamiento hidráulica o el 75% de la carga límite de equilibrio estático. El peso de todas las herramientas y accesorios de levantamiento debe deducirse de las capacidades de levantamiento indicadas.