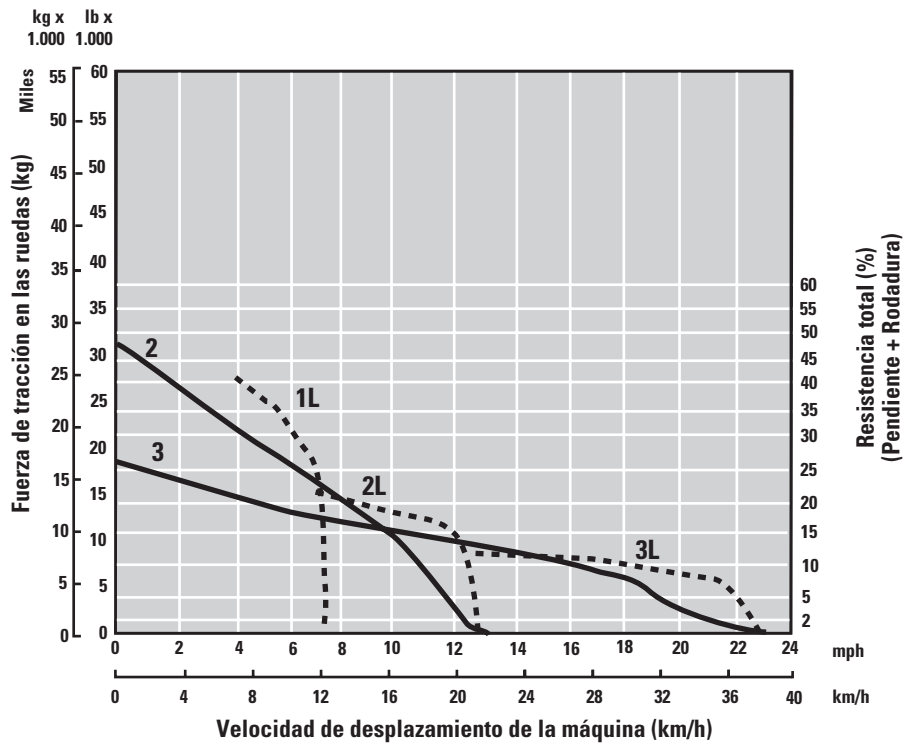


Tractor Topador de Ruedas 844



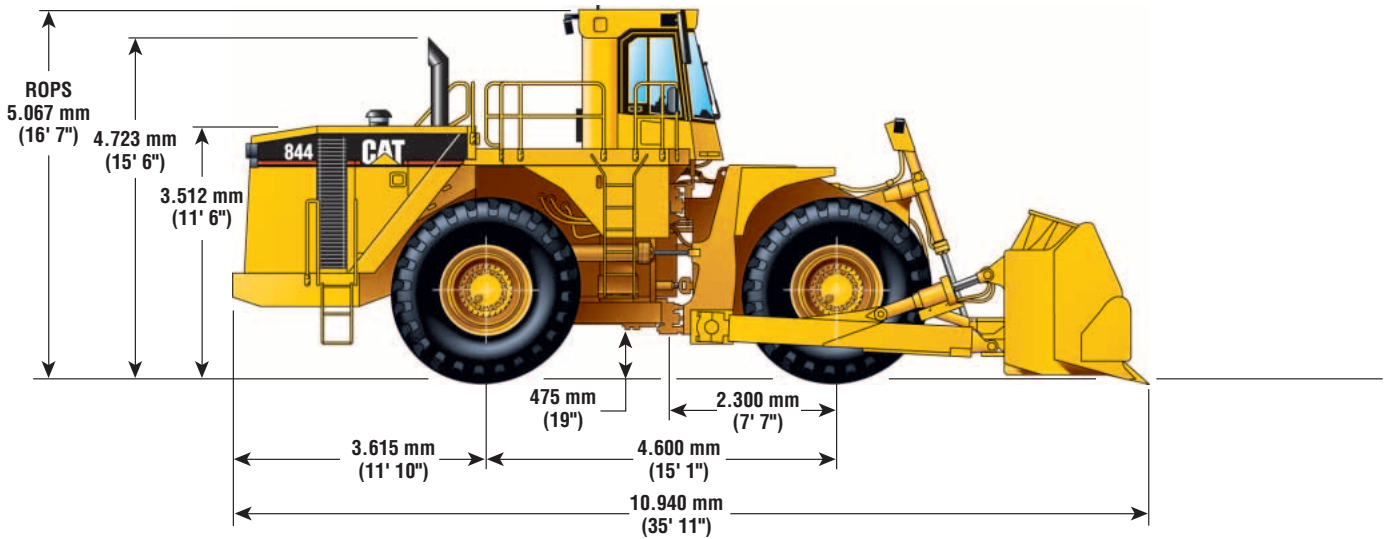
Convertidor de par

—————
Mando directo

Tractor Topador de Ruedas 844

Dimensiones

Todas las dimensiones son aproximadas.



Especificaciones de la hoja

Tipo de hoja	Capacidad	Ancho total	Altura	Profundidad de excavación	Espacio libre sobre el suelo	Inclinación máxima	Peso	Peso total en orden de trabajo
Semi-universal	15,9 m ³ 20,7 yd ³	5.418 mm 213,3"	2.024 mm 79,7"	465 mm 18,3"	1.459 mm 57,4"	829 mm 32,6"	7.273 kg 16.034 lb	70.815 kg 156.120 lb
Semi-universal para servicio pesado	15,9 m ³ 20,7 yd ³	5.419 mm 213,3"	2.223 mm 87,5"	477 mm 18,8"	1.372 mm 54"	940 mm 37"	7.763 kg 17.100 lb	71.298 kg 157.186 lb
Para carbón	30,7 m ³ 40,2 yd ³	5.846 mm 230,2"	2.024 mm 79,7"	465 mm 18,3"	1.372 mm 54"	940 mm 37"	6.273 kg 13.830 lb	69.815 kg 153.916 lb

Hoja Semiuniversal: Se combinan las características de las hojas tipo "S" y "U" en un conjunto. La capacidad ha sido aumentada por la adición de alas cortas que incluyen sólo las cantoneras de las hojas.

Tractor Topador de Ruedas 844

Equipos optativos

Con los cambios aproximados en el peso en orden de trabajo.

	kg	lb
Hojas		
Semiuniversal	7.273	16.034
Semiuniversal para servicio pesado	7.763	17.100
Para carbón	6.273	13.830
Sistema de combustible	1	3
Configuración de enfriamiento para alta temperatura	12	26,5

	kg	lb
Auxiliares de arranque		
Calentador de combustible diesel	7	15
Calentador del refrigerante del motor	4	8
Neumáticos – 40.5/75 R39 1 estrella, Goodyear	-1.030	-2.272