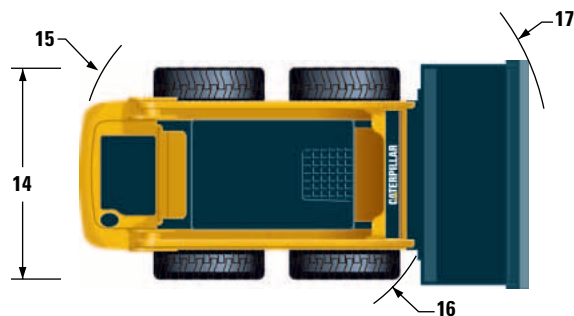
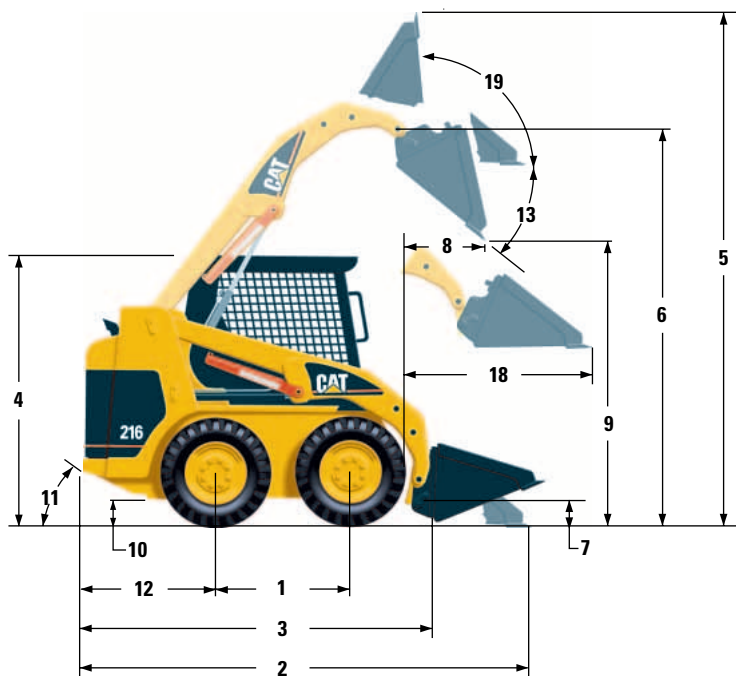


Minicargador 216

Dimensiones (aproximadas)

Las dimensiones dadas se basan en una máquina estándar equipada con neumáticos de 10 × 16.5 (6 telas) optativos y cucharón para tierra de 1.524 mm (60 pulg).



1	Distancia entre ejes	986 mm	38,8 pulg
2	Longitud con cucharón en el suelo	3.233 mm	127,3 pulg
3	Longitud sin cucharón	2.519 mm	99,2 pulg
4	Altura hasta la parte de arriba de la cabina	1.950 mm	76,8 pulg
5	Altura total máxima	3.709 mm	146 pulg
6	Altura de los pasadores de articulación en la posición de levantamiento máx.	2.854 mm	112,4 pulg
7	Altura de los pasadores de articulación en la posición de transporte	236 mm	9,3 pulg
8	Despejo para el máximo levantamiento y descarga	505 mm	19,9 pulg
9	Despejo para el máximo levantamiento y descarga	2.169 mm	85,4 pulg
10	Despejo sobre el suelo	195 mm	7,7 pulg

11	Ángulo de salida	26°
12	Proyección del parachoques detrás del eje trasero	967 mm 38,1 pulg
13	Ángulo máximo de descarga	40°
14	Ancho de la máquina sobre los neumáticos	1.524 mm 60 pulg 1.676 mm 66 pulg
15	Radio de giro desde el centro — izquierda	1.485 mm 58,5 pulg
16	Radio de giro desde el centro — derecha	1.199 mm 47,2 pulg
17	Radio de giro desde el centro — máximo	1.940 mm 76,4 pulg
18	Alcance con brazos nivelados y cucharón	1.280 mm 50,4 pulg
19	Angulo de inclinación hacia atrás a máx. altura	97°